

Cohortes du secondaire

SCIENCES 10

22 Novembre 2023

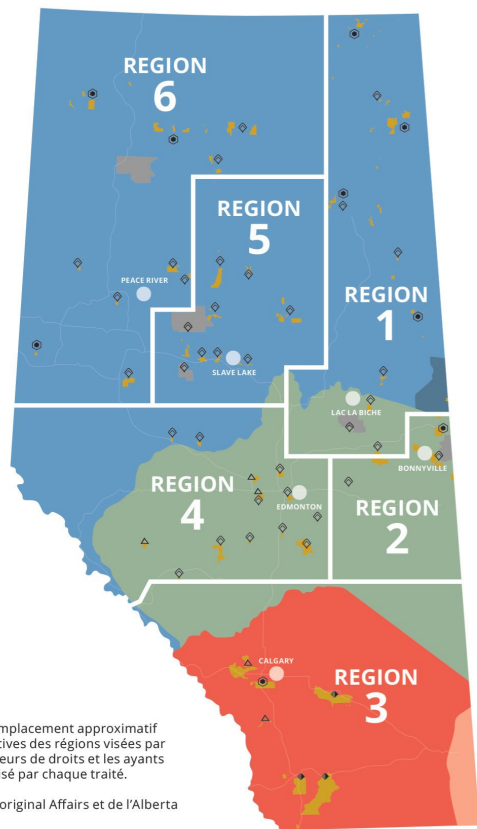
- **TRAITÉ N° 4** (1874)
- **TRAITÉ N° 6** (1876)
- **TRAITÉ N° 7** (1877)
- **TRAITÉ N° 8** (1899)
- **TRAITÉ N° 10** (1906)
- **Métis**
- **Première nation**

**LANGUES PARLÉES
PAR LES MEMBRES DES
PREMIÈRES NATIONS**

- ◆ Cri
- ◈ Déné
- ⋈ Cri/Saulteaux
- △ Stony/Nakoda/Sioux
- ◀▶ Pied-noir

Note : Veuillez noter que cette carte indique l'emplacement approximatif des Premières Nations et les limites approximatives des régions visées par un traité; il n'y a pas consensus entre les détenteurs de droits et les ayants droit au sujet des limites exactes du territoire visé par chaque traité.

Adaptée de l'Alberta Intergovernmental and Aboriginal Affairs et de l'Alberta Teachers' Association



*Nous souhaitons profiter de l'occasion pour souligner le fait que les participants dans cette rencontre virtuelle se retrouvent sur les territoires des **Traités 6, 7 et 8** des lieux de rencontres et de déplacements traditionnels des **Premières Nations** ainsi que sur les territoires des **Métis** en Alberta.*

ORDRE DU JOUR

- Tour de table
- Survol des ressources
- Un peu de pédagogie
- Évaluation
- Banque de questions
CPFPP
- Besoins futurs



AU MENU

TOUR DE TABLE

- Nom
- Conseil scolaire et école
- Niveaux et matières enseignés
- Vos attentes particulières
- Vos défis avec ce cours



SURVOL DES RESSOURCES

[Lien vers le dossier](#)

[Lien vers le programme d'étude](#)

Une question pour vous....

—

Quand vous enseignez
Sciences 10, quelle est
votre intention principale ?
(ou vos 2 priorités principales)



Un peu de pédagogie...connaissances et STS

Tout ce qui est exploré, enseigné, évalué devrait l'être avec/dans un contexte le plus authentique possible:

- expériences,
- se servir de l'actualité,
- faire faire des recherches aux élèves,
- profiter du cours pour parler des carrières scientifiques

Partageons...

Quels laboratoires virtuels ou simulations utilisez-vous ?

Partageons...

Comment vous tenez-vous au courant de l'actualité scientifique ?

Partageons...

Quelles recherches faites-vous faire à vos élèves ?

La démarche scientifique

Les habiletés dans le programme d'études sont axées sur:

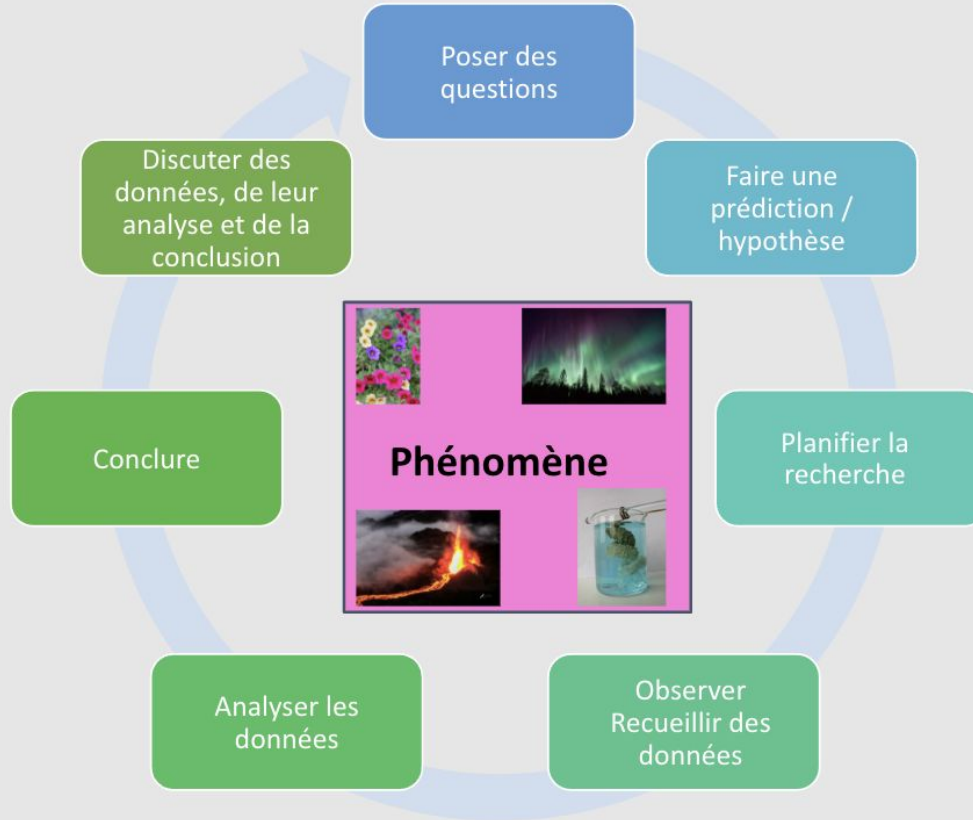
- la recherche scientifique (Chimie et Biologie)
- la résolution de problèmes (Physique)
- l'utilisation de la recherche pour éclairer les prises de décisions (Flux d'énergie dans les systèmes planétaires)

La démarche scientifique

Les habiletés dans le programme d'études:

- Identification du problème et planification
- Réalisation et enregistrement de données
- Analyse et interprétation
- Communication et travail d'équipe

La démarche scientifique



Démarche progressive

L'enseignant apporte directement le questionnement (une consigne ou un défi) sans présenter de situation initiale.

L'enseignant énonce un questionnement initial à partir du vécu des élèves ou d'une situation qu'il leur présente.

L'enseignant fait vivre aux élèves une situation à partir de laquelle ils énoncent eux-mêmes un questionnement.

Sur proposition d'un ou plusieurs élèves, la classe s'approprie un questionnement lié à une expérience individuelle ou collective.

Démarche progressive au fil des années

- 9ème année :
 - savoir identifier les variables d'une expérience réalisée devant eux
 - savoir identifier les variables d'après la question de l'expérience ("quelle est l'influence de....sur....) et **déterminer quelles variables devraient être contrôlées**
 - suivre une procédure
 - **recueillir les données, les présenter et les analyser** (bien faire la différence entre observations/mesures et interprétation)

Démarche progressive au fil des années

- 10ème année :
 - élaborer la procédure et choisir le matériel
 - recueillir et présenter les données
 - analyser les données et les interpréter
 - discuter des données, de l'analyse et de la conclusion
 - évaluer la procédure et les résultats

Laboratoires

- L'enseignant fournit la question
 - toutes les variables et la planification sont fournies
 - les élèves doivent faire la planification

Laboratoires

- L'enseignant impose la variable dépendante
 - les élèves doivent choisir une variable manipulée et déterminer les variables contrôlées

Évaluations

- Évaluations écrites (questions)
 - donner du contexte par une vidéo par exemple
 - donner du contexte par un laboratoire
 - questions de différentes sortes
 - QCM (formatif)
 - à développement (formatif/sommatif)
 - à réponses multiples (formatif/sommatif)

Évaluations

- Évaluation écrite + conversation
- Projet + conversation
- Laboratoire (réel, virtuel) + conversation
- Autres
 - Exemple : tableau périodique

Notes de cours

- En donnez-vous ?
- Si oui, sous quelle forme ? (papier, électronique, site web...)
- Défis ?

Notes de cours

- Traiter l'information d'une autre façon

Les réseaux conceptuels

Croquis-notes

Une dernière question pour vous...

Google Form - [Sondage](#)

—

Nous faisons l'un des plus beaux et importants métiers au monde.

Vidéo

Contacts

Barbra Deskin : barbra.deskin@cpfpp.ab.ca

Sylvie Gazeilles: sylvie.gazeilles@cpfpp.ab.ca

