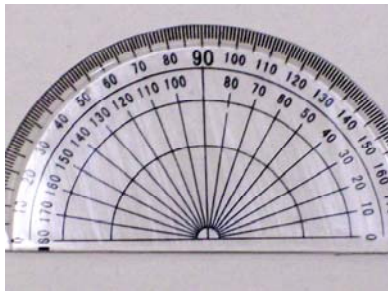


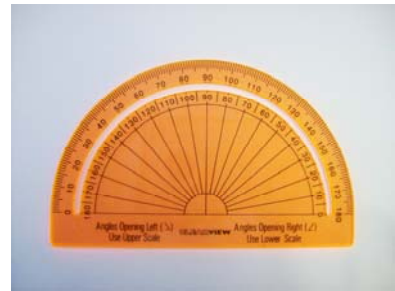
Série Comment utiliser
Les rapporteurs
Protractors



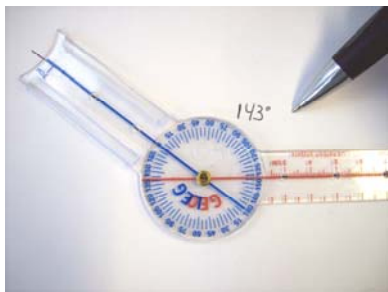
Le compas standard



Le compas de 15 cm



Le compas de 10 cm

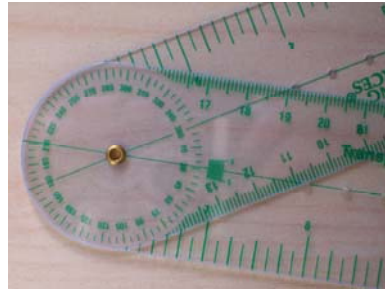
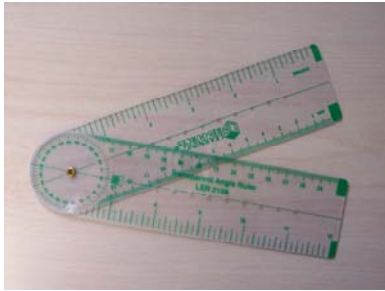


Le GeoLeg



Le compas Bull's eye





Description :

Le rapporteur d'angle a pour fonction de mesurer un angle. Au premier coup d'œil, le rapporteur semble ne mesurer que des angles entre 0° et 180° . Cependant, avec de petits calculs simples, on peut mesurer tout angle de 0° à 360° .

Le rapporteur d'angle standard est un demi-cercle en plastique transparent. Les deux autres rapporteurs offrent des avantages de par leur construction.

Le rapporteur orange ci-haut a une fente qui sépare les angles croissants des angles décroissants. Les angles dont les côtés sont plus courts sont alors plus faciles à lire.

On retrouve aussi une fente dans le rapporteur bleu ci-haut. Il a aussi un trou pour aligner le rapporteur au sommet de l'angle. Également, la partie centrale est vide.

Utilisations possibles

Mesurer des angles

5^e année :

1. Identifier des angles de 90° .
[CE, V]

6^e année :

1. Démontrer une compréhension des angles en :
 - identifiant des exemples d'angles dans l'environnement;
 - classifiant des angles selon leur mesure;
 - estimant la mesure de différents angles en utilisant des angles de 45° , de 90° et de 180° comme angles de référence;
 - déterminant la mesure des angles en degrés;
 - dessinant et en étiquetant des angles lorsque leur mesure est donnée.
- [C, CE, L, V]

Dessiner des angles

Faire des bissectrices

Faire des droites parallèles et perpendiculaires

Explorations possibles

Classer les angles selon leur mesure.

Classer les triangles selon la mesure de leurs angles.

Déterminer si un polygone est régulier de par la mesure de ses angles.

Est-ce possible de construire un polygone dont la somme des angles est 600° . Convaincs ta classe.

Vocabulaire associé à un angle

aigu, obtus, plat, nul, rentrant, plein, droit,
bissectrice, angle sous-tendu par un arc,
angle inscrit

Vocabulaire associé à des angles

angles intérieurs, angles au centre
Extension : angles complémentaires,
supplémentaires, adjacents

Liens Internet

Bibliothèque virtuelle en mathématiques à <http://nlvm.usu.edu/fr/nav/vlibrary.html>

l'activité : Les labyrinthes de la coccinelle à

http://nlvm.usu.edu/fr/nav/frames_asid_287_g_2_t_3.html?open=activities

Pour pratiquer à construire des angles, voir Bibliothèque virtuelle en mathématiques à

<http://nlvm.usu.edu/fr/nav/vlibrary.html>

plus précisément : http://nlvm.usu.edu/fr/nav/frames_asid_285_g_4_t_4.html?open=activities

Fiche reproductible de rapporteurs d'angle :

http://lrt.ednet.ns.ca/PD/BLM_Fr/pdf_files/19_mesure/03_rapporteurs_angles.pdf