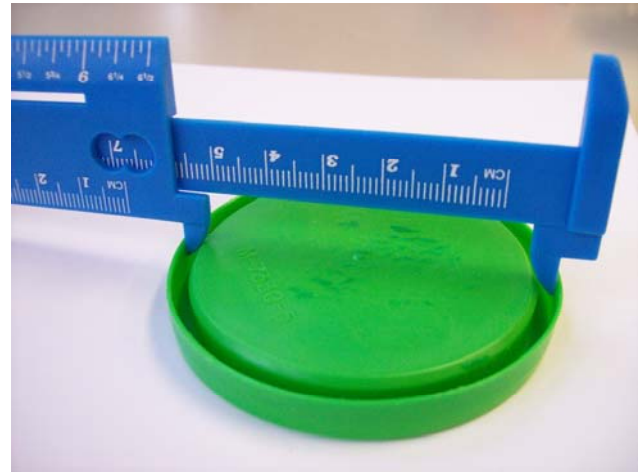


Série Comment utiliser **Pied à coulisse**

Caliper



Description

Le pied à coulisse permet de mesurer les dimensions extérieures d'un objet, le diamètre d'un corps rond, les dimensions intérieures d'un anneau, l'épaisseur d'un objet irrégulier.

Cet outil est également utilisé en sciences.

Explorations possibles

1. Découvrir la valeur de π

Les élèves peuvent découvrir π et sa valeur en mesurant la circonférence de plusieurs objets circulaires ainsi que leur diamètre. Le rapport circonférence : diamètre de chacun des objets devraient s'approcher de 3,14.

Discussion : Quelle est l'importance de π ? Quel type de nombre est π ? π peut-il servir à autre chose ?

2. Découvrir la circonférence d'objets

Puisque les élèves auront découvert la valeur de π , les élèves peuvent trouver la circonférence d'objets. Il ne s'agira que de mesurer le diamètre et en le multipliant par π .

Discussion : Quand est-il approprié d'utiliser 3 comme valeur de π ? 3,14 ? 3,14159265... ?

Variation : On peut découvrir le diamètre d'un objet en mesurant la circonférence et en la divisant par π ?