

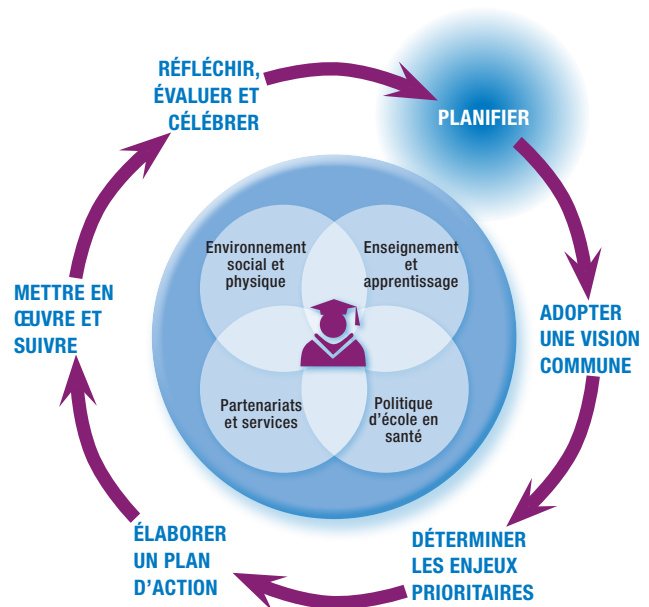
Champions de la santé et équipes de la santé en milieu scolaire : chefs de file dans la création de communautés scolaires en santé

Une communauté scolaire en santé favorise le bien-être de tous ses membres (p. ex., élèves, enseignants, membres du personnel et parents) et s'efforce d'être un milieu de vie, d'apprentissage et de travail sain. L'Approche globale de la santé en milieu scolaire (AGSS) est un moyen efficace de bâtir des communautés scolaires en santé. Nommer des champions de la santé et former une équipe de la santé en milieu scolaire sont des étapes importantes du processus de développement de communautés scolaires en santé¹ (consulter le diagramme). Le présent document décrit les rôles des champions de la santé et des équipes de la santé en milieu scolaire visant à soutenir les initiatives de santé en milieu scolaire.

Champion de la santé

On nomme « champions de la santé » les personnes qui assument un rôle de premier plan dans la réalisation d'activités liées à la santé et au bien-être au sein de la communauté scolaire. Ils font le lien entre l'école et les ressources existantes et repèrent d'autres appuis si cela se révèle nécessaire. Même si ce sont les champions de la santé qui dirigent le programme, il est important que la charge de travail soit partagée avec les membres du personnel, les bénévoles et les membres de l'équipe de la santé en milieu scolaire.

N'importe qui peut assumer le rôle de champion de la santé (p. ex., membres du personnel, administrateurs, parents, élèves). On ne s'attend pas à ce que ces personnes soient des experts dans le domaine de la santé. Pour devenir de bons champions de la santé, tout ce qu'il leur faudra est une motivation à guider l'équipe de la santé en milieu scolaire dans la création d'une communauté scolaire en meilleure santé.



Processus pour bâtir des communautés scolaires en santé à l'aide des piliers de l'Approche globale de la santé en milieu scolaire

(adapté du Fonds Mieux-être de la communauté scolaire en santé de l'Alberta)



¹ Pour obtenir de plus amples renseignements au sujet du processus pour bâtir des communautés scolaires en santé, consulter <http://www.albertahealthservices.ca/7123.asp>.

Les champions de la santé peuvent assumer toute une gamme de rôles, notamment :

- sensibiliser et informer leur communauté scolaire au sujet de la santé et du bien-être
- coordonner les réunions de l'équipe de la santé en milieu scolaire et leur ordre du jour
- travailler en collaboration avec l'équipe de la santé en milieu scolaire pour veiller à ce qu'on remplisse une évaluation tous les ans, crée un plan et réalise les activités
- agir comme personne-ressource pour les partenaires externes tels que Alberta Health Services (AHS), le Fonds mieux-être de la communauté scolaire en santé de l'Alberta et Ever Active Schools
- établir des voies de communication avec les principaux intervenants (internes et externes)
- participer à des activités de perfectionnement professionnel et de formation
- faire la promotion de la santé et du bien-être dans leur école et leur administration scolaire

Exemple de champion de la santé

Dans une école rurale de l'Alberta, une enseignante prend le rôle de championne de la santé. Elle travaille en collaboration avec le directeur de l'école et un groupe d'élèves afin d'évaluer ce qui est fait correctement et les améliorations qu'il faudrait apporter pour améliorer la santé en milieu scolaire. Pendant l'évaluation, on constate qu'un certain nombre de personnes souhaitent contribuer à la réalisation des tâches définies dans le plan d'action.

La championne de la santé et le directeur organisent la première réunion. Ils invitent leur personne-ressource de chez Alberta Health Services afin d'aider l'équipe de la santé en milieu scolaire à élaborer des stratégies et à créer un plan.

Pendant l'année scolaire, la championne de la santé exerce un leadership en :

- organisant des réunions périodiques.
- veillant à ce que tous les intervenants soient informés régulièrement (notamment en faisant un compte rendu aux réunions du personnel et à celles du comité de parents).
- travaillant en collaboration avec l'équipe de la santé en milieu scolaire pour inclure régulièrement des faits divers sur la santé dans le bulletin de l'école.
- assurant la liaison avec les principaux partenaires externes (p. ex., Alberta Health Services).

Après avoir reconnu que la participation des élèves n'était pas très importante, cette championne de la santé a cherché des solutions pour améliorer la mobilisation des élèves. Elle offre maintenant un cours facultatif sur le leadership toutes les sessions.

L'équipe de la santé en milieu scolaire

Une équipe de la santé en milieu scolaire est un groupe de personnes motivées à améliorer la santé et le bien-être au sein de sa communauté scolaire. Ces personnes travaillent ensemble afin de planifier et de réaliser des activités qui contribuent à la création d'une communauté scolaire en santé.

Pourquoi est-il important de former une équipe de la santé en milieu scolaire?

Les équipes de la santé en milieu scolaire veillent à ce que les activités visant le bien-être organisées dans une école tiennent compte des besoins et des intérêts de tous les membres de la communauté scolaire. Les initiatives que l'équipe de la santé en milieu scolaire planifie et coordonne seront plus durables et ont plus de chances d'être bien reçues que les initiatives planifiées et réalisées par une seule personne ou un petit groupe. Les équipes de la santé en milieu scolaire peuvent accroître le dynamisme et l'adhésion des membres de la communauté scolaire ainsi que contribuer à clarifier l'engagement qu'a pris l'école envers le bien-être des élèves et des membres du personnel.

Qui devrait faire partie de mon équipe de la santé en milieu scolaire?

L'équipe de la santé en milieu scolaire devrait comprendre des personnes qui représentent les différentes opinions que l'on trouve au sein de votre communauté scolaire. Il est souhaitable d'inclure :

- des élèves
- des enseignants
- d'autres membres du personnel de l'école (p. ex., assistants en éducation, bibliothécaires, conseillers)
- des administrateurs de l'école
- des parents
- des partenaires communautaires (p. ex., entreprises locales, services de loisirs, personnel de Alberta Health Services, organismes communautaires, clubs philanthropiques)

Que fait une équipe de la santé en milieu scolaire?

Une équipe de la santé en milieu scolaire est responsable :

- d'assurer le leadership et la direction pour les initiatives de santé au sein de la communauté scolaire.
- d'établir quelles sont les priorités en matière de santé et de bien-être en discutant avec les membres de la communauté scolaire et en remplissant une évaluation de la santé en milieu scolaire, par exemple le Planificateur des écoles en santé ou la rubrique Écoles en santé.²
- de recruter des élèves, des parents et des membres du personnel pour soutenir les initiatives de santé en milieu scolaire.
- d'exécuter le plan d'action et de vérifier s'il contribue à améliorer le milieu scolaire.
- de célébrer l'excellent travail accompli et les succès obtenus pendant toute l'année ainsi que de communiquer des renseignements à ce sujet.



² Pour obtenir de plus amples renseignements au sujet des évaluations de la santé en milieu scolaire et pour obtenir les liens vers les outils d'évaluation, consulter <http://www.albertahealthservices.ca/7123.asp>.

Par où commencer?

- 1. Former un groupe.** On peut commencer par un groupe déjà existant, par exemple un club de leadership étudiant, ou en former un nouveau. Dans les deux cas, il est important que tous les membres de la communauté scolaire soient représentés à la table. On peut recruter les membres de l'équipe en faisant des annonces à l'école, en envoyant des lettres à la maison, en donnant des renseignements dans le bulletin de l'école ou dans le guide des élèves, en fournissant des renseignements pendant les activités scolaires (p. ex., soirées d'orientation et rencontres parents-enseignants) ou en organisant une activité de lancement pour motiver les élèves à participer. Il est aussi possible d'utiliser un processus de nomination pour encourager la participation d'élèves qui sont moins intéressés par les autres activités scolaires.
- 2. Veiller à ce que tous soient sur la même longueur d'onde.** Discuter avec l'équipe de ce qu'est une communauté scolaire en santé. On peut demander à chaque membre du groupe de répondre à la question « À quoi ressemble une communauté scolaire en santé, selon vous? ». Prendre le temps d'adopter un objectif ou une vision commune permettra de mettre en œuvre des mesures qui sont plus coordonnées et plus efficaces pour améliorer la santé et le bien-être en milieu scolaire.³
- 3. Apprendre à connaître l'équipe.** Il faut reconnaître l'expérience et les compétences uniques de chacun des membres de l'équipe. Cela les aidera à travailler ensemble pendant toute l'année. On peut organiser des activités pour briser la glace pendant les réunions pour créer une atmosphère où chaque membre de l'équipe sera à l'aise de faire part de ses idées.⁴
- 4. Créer des attentes de groupe.** Il faut prendre le temps de clarifier les rôles et responsabilités de chaque membre de l'équipe, la fréquence et la durée des réunions ainsi que la façon dont le groupe prendra ses décisions s'il y a divergence d'opinions. Prendre note de ces renseignements pour que le groupe puisse les consulter pendant l'année scolaire.

³ Pour obtenir de plus amples renseignements au sujet de la création d'une vision commune et pour obtenir des activités de visualisation, consulter <http://www.albertahealthservices.ca/7123.asp>.

⁴ Pour obtenir des activités pour briser la glace, consulter <http://www.albertahealthservices.ca/7123.asp>.

Exemple d'équipe de la santé en milieu scolaire

Après avoir discuté avec les membres du personnel, les élèves et les parents, une école de l'Alberta a établi trois comités sur la santé en milieu scolaire pour aborder ses différentes priorités : le comité Alimentation saine, le comité Vie active et le comité École sécuritaire et bienveillante.

Comment s'y est-elle prise?

Le champion de la santé et les administrateurs de l'école ont invité de nombreux intervenants à participer à leur évaluation de la santé en milieu scolaire, puis ont lancé une invitation plus large pour trouver des personnes intéressées à participer à l'équipe de la santé en milieu scolaire. L'intérêt a été si grand qu'ils ont pu former plusieurs comités. Au lieu de refuser certaines personnes, ils ont créé trois comités pour profiter des compétences, des intérêts et des talents de tous les bénévoles.

Tous les ans, les comités examinent leurs évaluations, modifient et adaptent leurs plans et recrutent de nouveaux membres. Chaque comité est dirigé par un membre du personnel de l'école et se réunit régulièrement. Les responsables des comités sont en contact pendant l'année pour faire part de leurs plans et fournir des mises à jour. En outre, les comptes rendus des comités sont annoncés dans le bulletin de l'école sur une base régulière.

Quels résultats a-t-elle obtenus?

Au cours des quatre dernières années, le comité Alimentation saine a modifié les aliments offerts dans les distributeurs automatiques et à la cantine. Des collations saines sont maintenant offertes tous les jours à tous les élèves et le comité des repas chauds offre une fois par mois des dîners sains préparés à la maison.

Le comité Vie active travaille avec les membres du personnel et de la communauté afin de donner à tous les élèves, aux parents et aux membres du personnel des occasions d'être actifs. Ces activités comprennent des cours de yoga et de conditionnement physique offerts avant l'école et pendant l'heure du dîner. Plus de 85 % des élèves de cette école secondaire font maintenant partie d'équipes parascolaires.

Le comité École sécuritaire et bienveillante soutient des initiatives qui favorisent des relations saines au sein de l'école. On compte par exemple l'appui à des journées thématiques et l'organisation d'un projet philanthropique d'une semaine ayant pour objectif de soutenir des projets de « ménage d'automne » dans la communauté. L'équipe choisit également deux projets philanthropiques internationaux tous les ans. Récemment, elle a aidé à fournir de l'eau douce à deux écoles du Kenya.