



**Climat scolaire
positif**
Nancy Roy

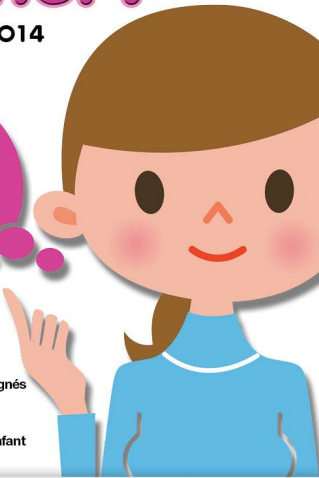
Réseau Entre Aides
5 février 2016

But de la session

- Le but de cette session est de vous présenter une vue d'ensemble de ce qu'est une approche de renforcement du comportement positif .

Faites-vous vacciner!

Calendrier 2013/2014



Les mineurs doivent être accompagnés d'une personne majeure. Venez si possible avec le carnet de vaccination ou de santé de votre enfant ou le vôtre.

SÉANCES DE VACCINATIONS GRATUITES, SANS RENDEZ-VOUS, OUVERTES À TOUS LES ADULTES, LES ADOLESCENTS ET LES ENFANTS ÂGÉS DE PLUS DE 6 ANS.



Arrêtez le tabac avant qu'il ne vous achève



Azúcares refinados (dulces, caramelos, pastelería, galletería, bebidas azucaradas, alcohol)



Grasas y aceites (aceite, mantequilla, margarina)
Frutos oleaginosos (nueces, almendras, avellanas, mani)



Lácteos y derivados (quesillo, yogurt)



Carnes, aves, pescados, huevos

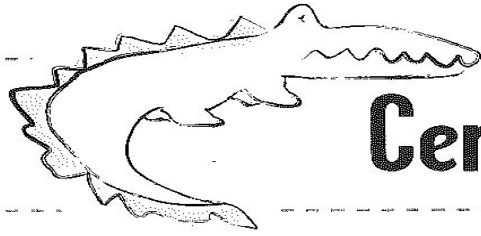


Frutas y verduras, crudas y cocidas

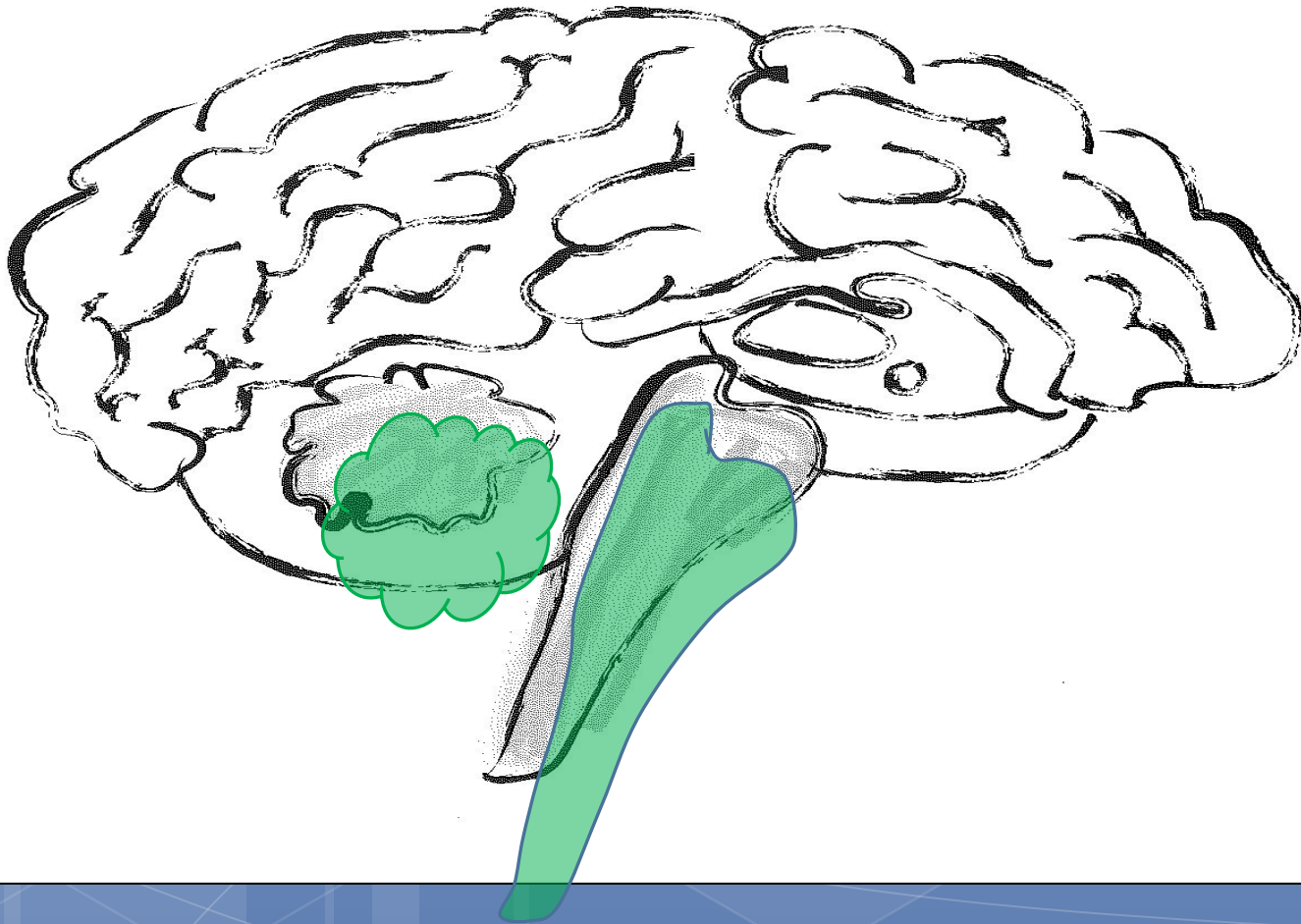


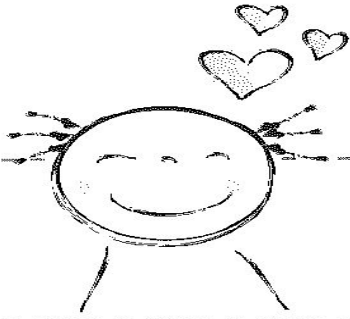
Cereales (arroz, sémola, avena, chuño), pastas, pan integral, legumbres (porotos, lentejas, garbanzos, arvejas secas)



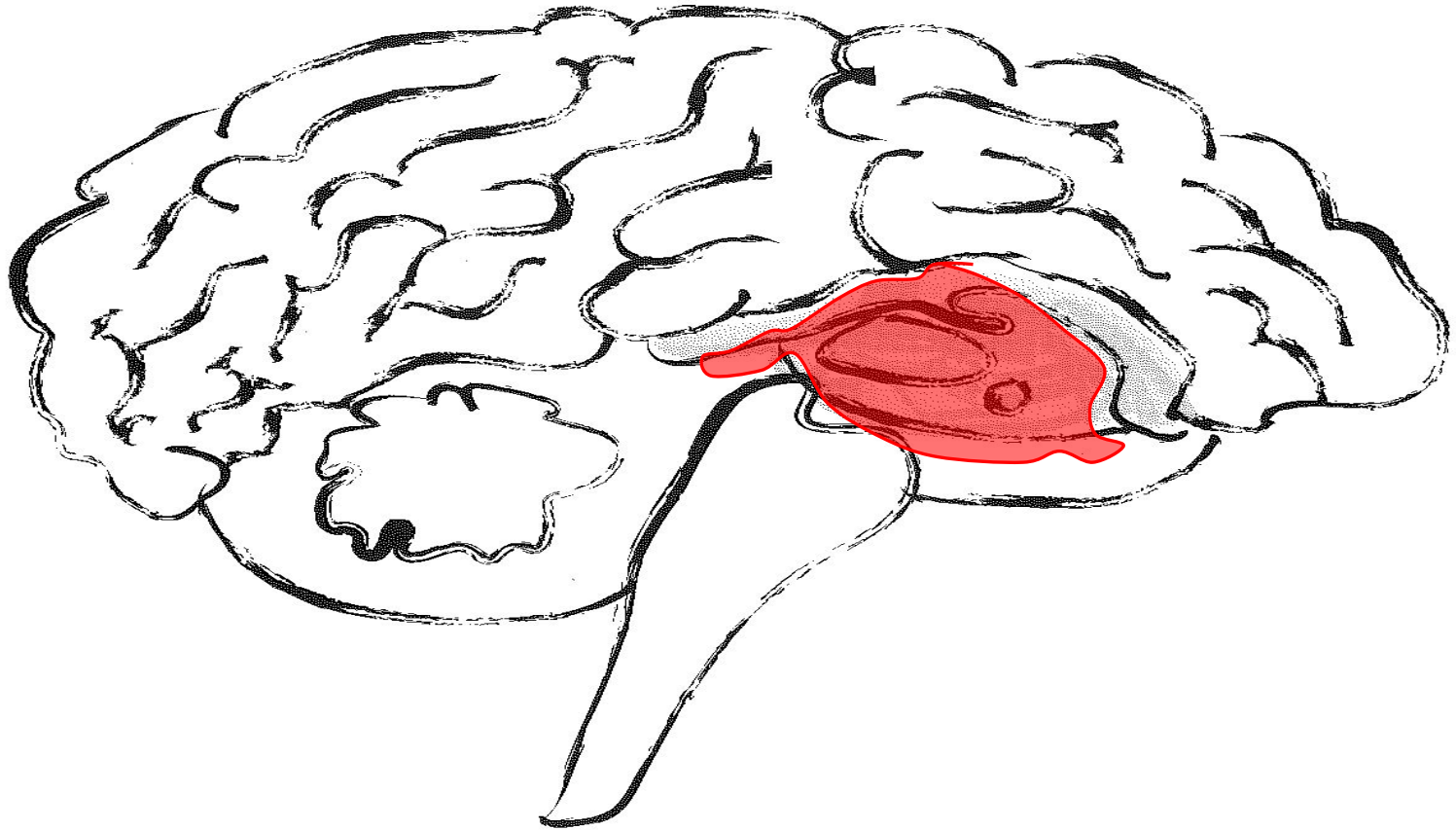


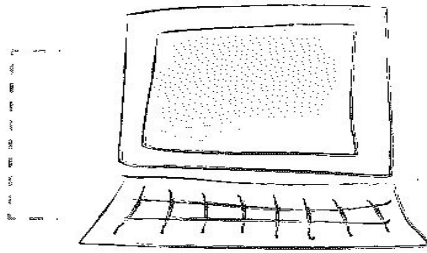
Cerveau reptilien



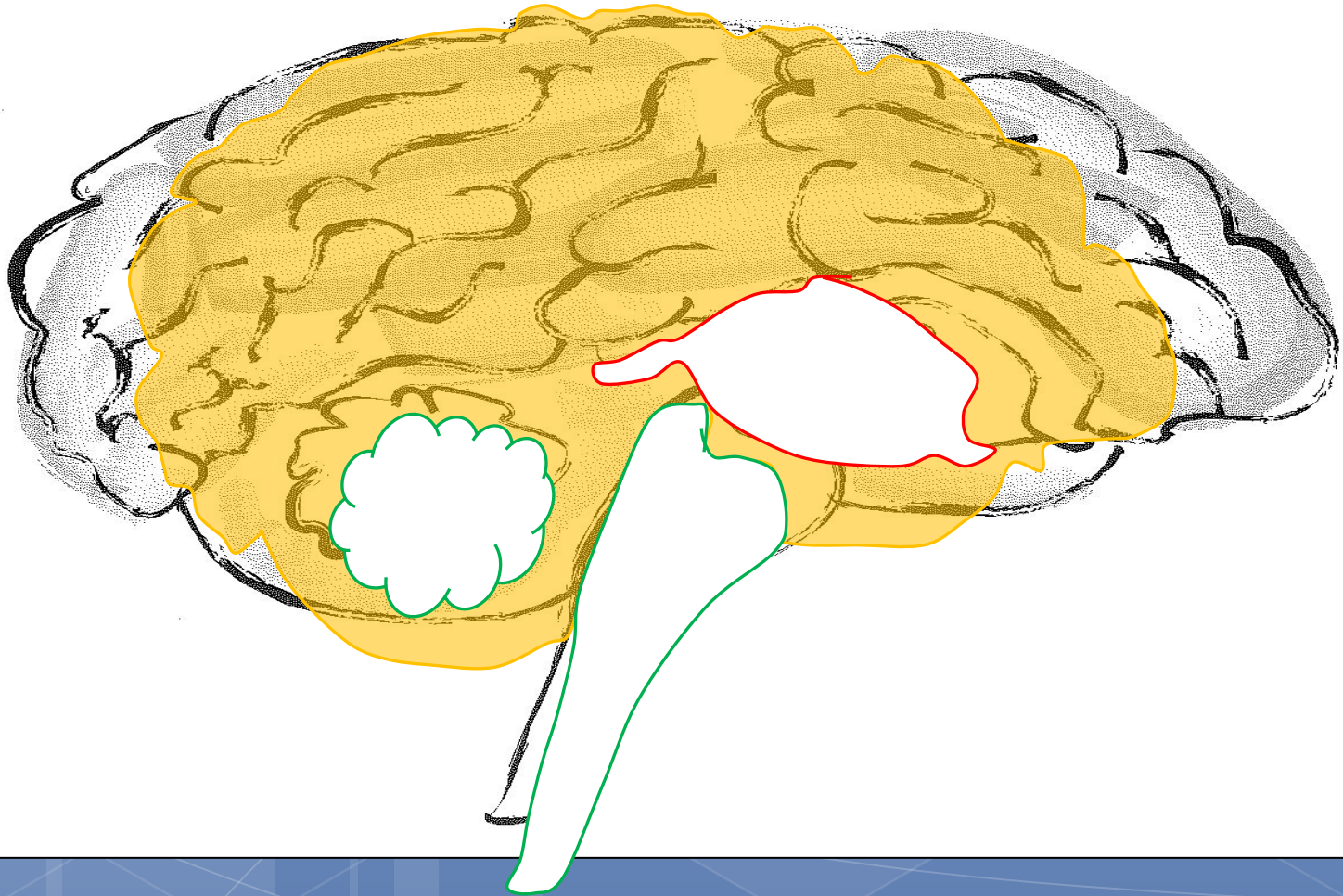


Cerveau Limbique

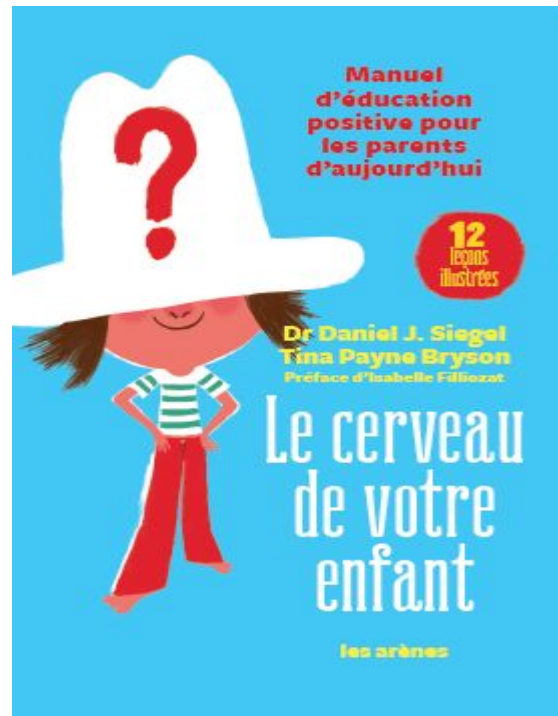




Néocortex

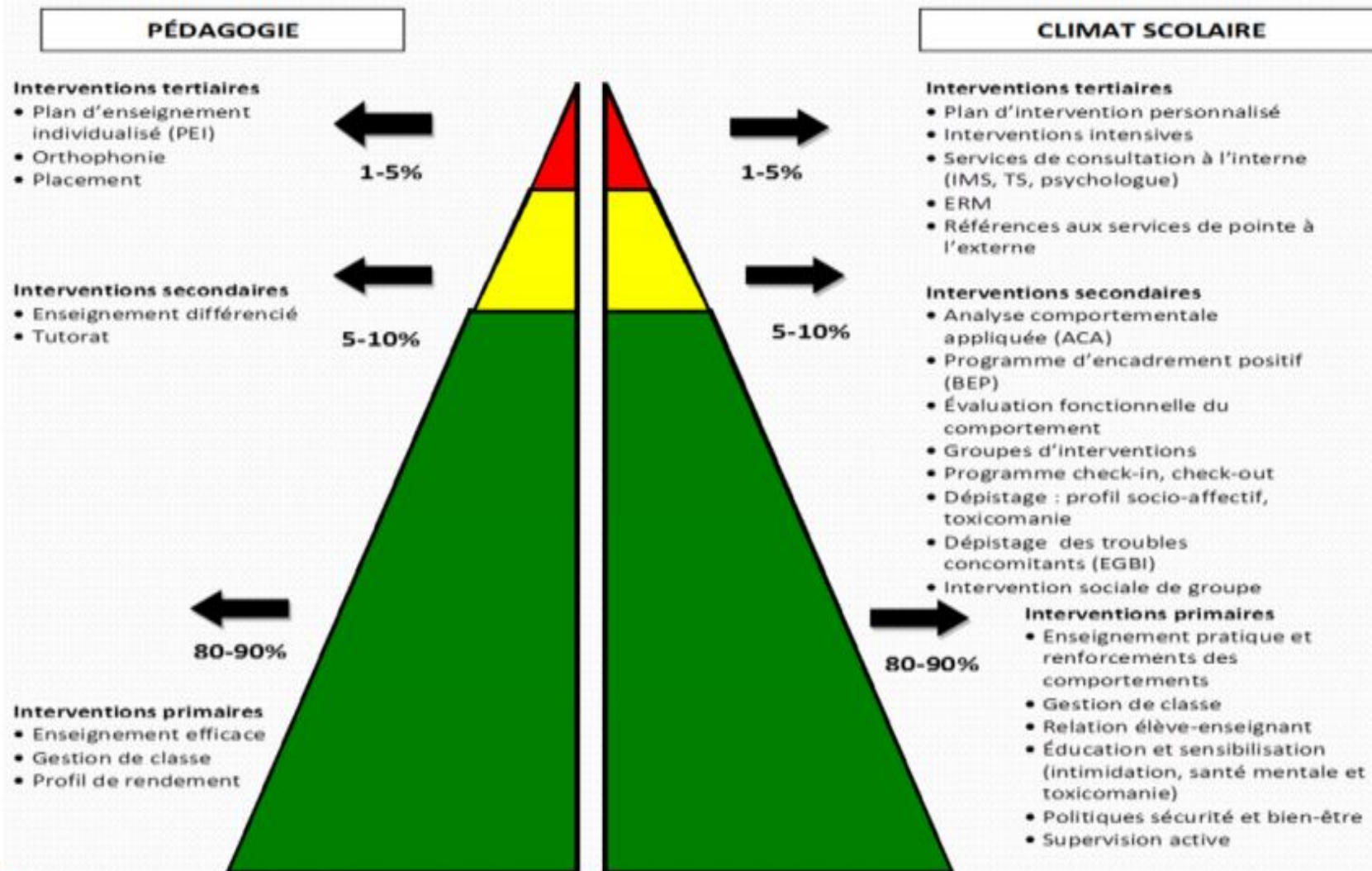


Une petite capsule vidéo pour expliquer cela aux enfants



https://www.youtube.com/watch?v=9aONSCU9v_w

Interventions complètes



Une approche de soutien au comportement positif



Une vue d'ensemble!

<https://archive.education.alberta.ca/francais/admin/appuyereleves/inclusiveedvidseriesfr/>

Le soutien au comportement positif

- Le système SCP est une approche globale à l'échelle de l'école qui permet d'enseigner et de renforcer les comportements positifs, ce qui contribue à diminuer les comportements problématiques.
- Le système SCP vise la création d'un milieu scolaire sécuritaire, positif, inclusif et tolérant qui favorise l'apprentissage et le succès de chaque élève.





Qu'est-ce que le SCP?

- C'est une approche, un processus, un cadre de référence par lequel on organise les pratiques dans une école.
- Ce n'est pas un outil qu'on utilise, mais une façon de faire, une culture d'école.
- Ce n'est pas un programme, ni un curriculum.

Les éléments clés

À l'échelle de la salle de classe

1. Des relations positives
2. L'organisation de la classe
3. La différenciation pédagogique
4. Les attentes comportementales en classe
5. L'enseignement des habiletés sociales
6. Le renforcement positif
7. Des conséquences justes et prévisibles
8. Le soutien de l'administration et des collègues
9. La collecte de données pour comprendre le comportement des élèves
10. Des appuis ciblés pour les élèves à risque

Une approche personnalisée

1. Des relations positives
2. L'organisation de la classe
3. La différenciation pédagogique
4. La compréhension du comportement individuel des élèves
5. L'enseignement des habiletés sociales
6. Le renforcement positif
7. Des conséquences justes et prévisibles
8. Le travail d'équipe et le processus d'encadrement
9. Des décisions fondées sur les données
10. Des plans personnalisés de renforcement du comportement

Relations positives:

“ La qualité de la relation avec l’élève est le facteur le plus important à envisager lorsqu’il s’agit de repenser à la gestion de classe. ”

(Traduction) *Patricia Sequira Belvel et Maya Marcia Jordan. Rethinking classroom management*

1. Accueil
2. Intérêt personnel pour l’élève
3. Utiliser le nom de l’élève de façon positive
4. Sourire, humour et enthousiasme
5. Le renforcement spontané
6. La proximité
7. La communication efficace
8. Utiliser un langage respectueux et empreint d’espoir
9. Reconnaître ses propres déclencheurs
10. Utilisation de la reformulation au lieu de la critique
11. Relations positives avec l’équipe

Modification de la salle de classe

- Offrir un espace calme:
réduire le niveau de bruit,
casque d'écoute,
ambiance relaxante
- Coin de sécurité
- Espace spécial pour l'
enseignement individuel
- Offrir des pauses

La différenciation pédagogique

“ Il n’y a rien de plus inégal que le traitement égal d’élèves dont la capacité est inégale”

Platon La République



La compréhension du comportement individuel des élèves

- ❖ Le comportement est appris
- ❖ Fonction du comportement: Obtenir ou éviter
- ❖ Évènements déclencheurs
- ❖ Le cycle de l'escalade
- ❖ Facteurs sociaux
- ❖ Facteurs neurologiques
- ❖ Évaluation fonctionnelle du comportement

	Antécédents Conditions ou contexte dans lesquels les comportements problématiques sont observés	Comportement Réponses ou actions de l'élève pouvant être une source de préoccupation	Conséquences Évènements et comportements observés après le comportement problématique
	Heure, cours, matière, personne, activité, demande, tâche	Décrire le comportement de l'élève de façon objective	De quelle manière le personnel a-t-il réagi?
Date			
Heure			
Personnel			
Date			
Heure			
Personnel			
Date			
Heure			
Personnel			
Date			
Heure			
Personnel			
Date			
Heure			
Personnel			

L'enseignement d'habiletés sociales

- ❖ L'enseignement par l'exemple
- ❖ L'enseignement direct
- ❖ L'intervention tout au long de la journée
- ❖ Enseigner la maîtrise des émotions
- ❖ Enseigner aux élèves à être flexibles et tolérer la frustration
- ❖ Utiliser les contes et les scénarios sociaux
- ❖ Enseigner la discipline
- ❖ Aider les élève à comprendre leur propre comportement



Le renforcement positif

“ L’outil le plus puissant pour modifier un comportement consiste à accroître le nombre d’interactions positives pour reconnaître les comportements appropriés. ” (Traduction)

Sprick, RandallS. Discipline in the Secondary Classroom

- ❖ Utilisation de différents types de renforcements positifs pour souligner et encourager les comportements enseignés
 - Renforcement verbale
 - Renforcement non verbal
 - Renforcement tangible

- ❖ Le système doit être adapté aux valeurs et à la culture de l’école

Pourquoi le renforcement positif?

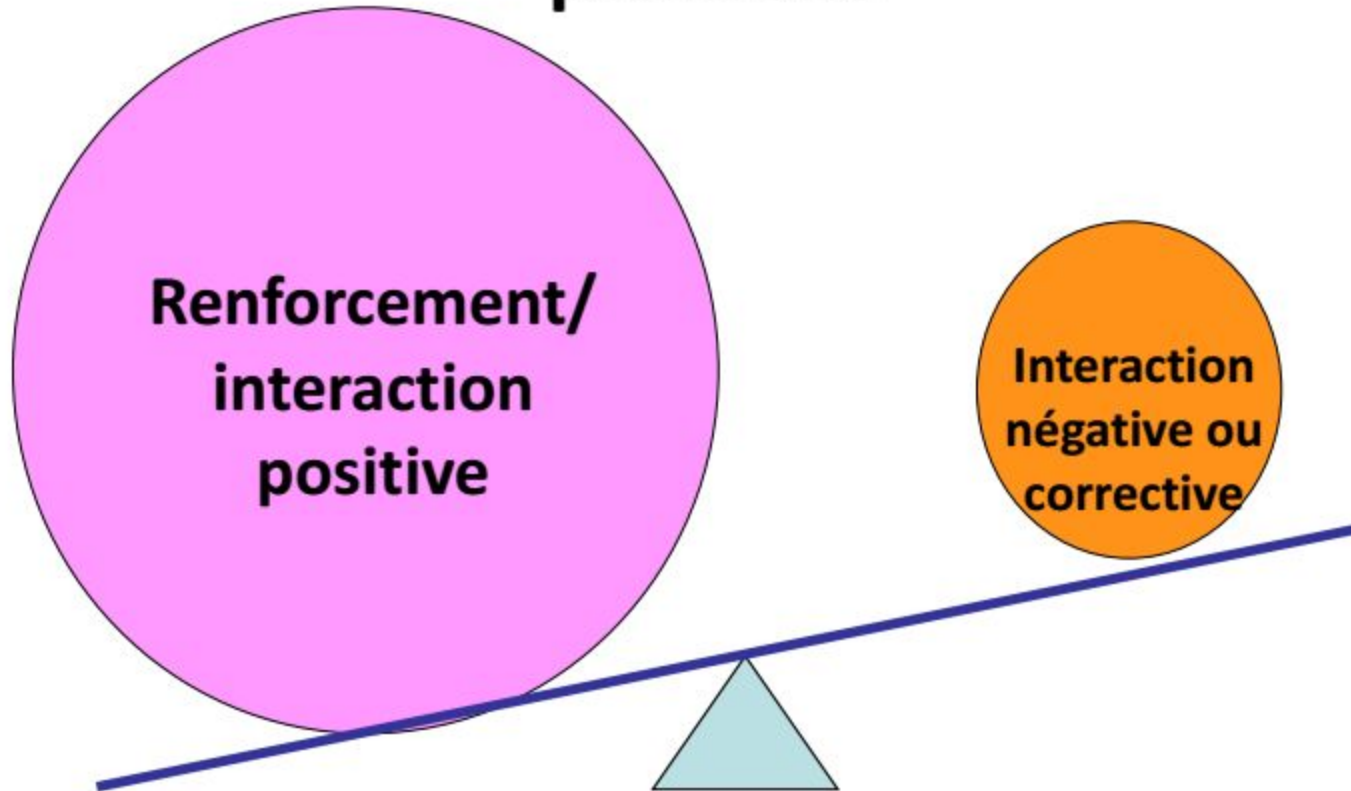
“ Un comportement adapté qui n’est pas suivi d’aucun renforcement ou d’aucune attention ni approbation de la part de l’enseignant à toutes les chances de ne pas se reproduire.” (*Massé et Lanaris 2006*)

**La façon la plus rapide pour changer
un comportement chez un individu:**



**PRÉCISER CE QUE
LA PERSONNE
FAIT DE BIEN**

Développement de relations positives



Des conséquences justes et prévisibles

- ❖ Choisir des conséquences efficaces
- ❖ L'utilisation de conséquences négatives
- ❖ Éviter les pièges de la punition

Le travail d'équipe et le processus d'encadrement

Classe

- ❖ L'équipe d'apprentissage
- ❖ Un personnel bien informé et qualifié
- ❖ le soutien de la direction
- ❖ La participation de la famille
- ❖ Les partenaires communautaires



Des décisions fondées sur les données

“ Trouver ce qui fonctionne. Y avoir recours plus souvent ”

Steve de Shazer

- ❖ Procédure de collecte de données



Des plans personnalisés de renforcement du comportement

“...un plan de renforcement du comportement est un document qui a pour but de modifier le comportement des adultes en espérant que si le comportement de l’adulte change, le comportement de l’élève changera également.” (traduction)

Robert Horner et George Suguai

Le Soutien au comportement positif

Ce n'est pas un outil qu'on utilise, mais une façon de faire, une culture d'école.

Et rappelez-vous:

« Si vous continuez à faire ce que vous avez toujours fait, vous obtiendrez ce que vous avez toujours obtenu. »

Anonyme

Questions?



Votre auto-évaluation pour une approche plus positive



« Pour sourire, il faut être bien et vouloir plaire.

Pour marcher, il faut se sentir en sécurité et vouloir explorer.

Pour parler, il faut se sentir écouté et vouloir communiquer.

Pour vivre, il faut se sentir utile et vouloir respirer. »

Gilles Julien - La communication parents-enfants p.50

