



# STRATÉGIES CONCRÈTES

POUR SOUTENIR ET STIMULER L'APPRENTISSAGE DE LA LECTURE-ÉCRITURE  
CHEZ LES ÉLÈVES DYSLEXIQUES-DYSORTHOGRAPHIQUES



GENEVIÈVE BOUTIN  
ORTHOPÉDAGOGUE, M.A.



# PLAN

- Qu'est-ce que la dyslexie-dysorthographe?
- Principe essentiel pour rendre vos interventions plus efficaces?
- Comment soutenir et stimuler en lecture
  - Pistes d'interventions et d'adaptations
  - Suggestions de matériel et formations
- Comment soutenir et stimuler en écriture
  - Pistes d'interventions et d'adaptations
  - Suggestions de matériel et formations



# LA DYSLEXIE- DYSORTHOGRAPHIE DÉVELOPPEMENTALE

TROUBLE SPÉCIFIQUE DE LA LECTURE-ÉCRITURE

TOUBLE SPÉCIFIQUE DES L'APPRENTISSAGE (avec déficit  
de lecture/écriture)

# PRINCIPALES CARACTÉRISTIQUES

## TROUBLE SPÉCIFIQUE

### LECTURE-ÉCRITURE

- Reconnaissance exacte et/ou fluente des mots difficile

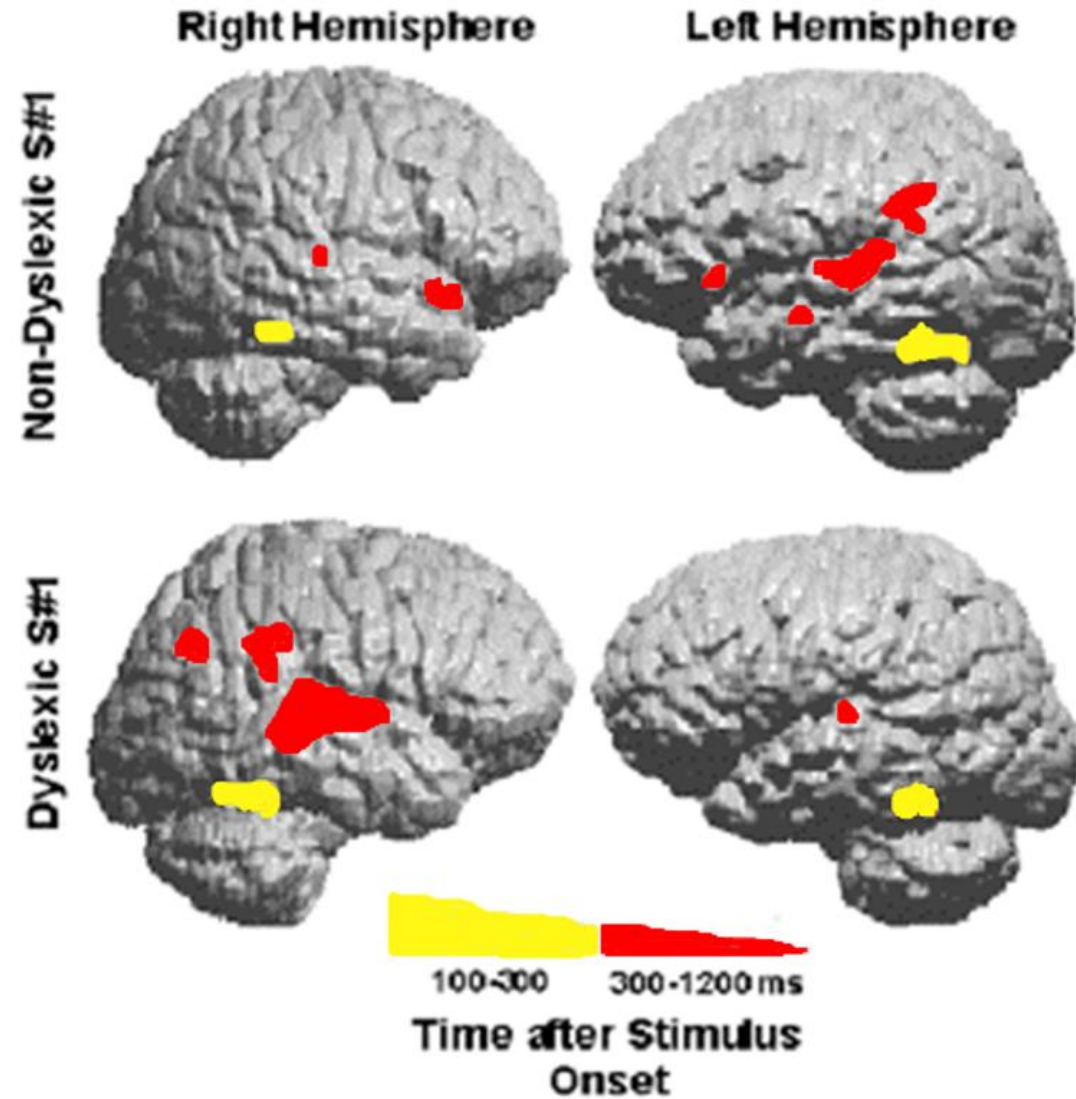
DYSLEXIE

- Difficultés en orthographe

DYSORTHOGRAPHIE

# CAUSE : TROUBLE NEUROLOGIQUE

S'observe par le biais de  
techniques  
d'imagerie cérébrale



Source: Simos et al. 1999. «Brain activation profiles in dyslexic children during non-word reading: a magnetic source imaging study».

© Boutin, 2025 - Fino Éducation Neuroscience Letters, vol. 290, p. 61-65.

# CAUSES

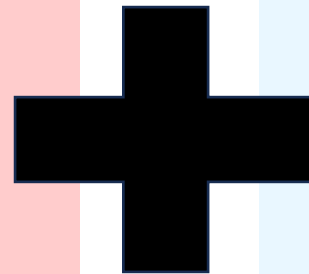
## NOUVELLE PERSPECTIVE: MODÈLE CUMULATIF DE FACTEURS DE RISQUE ET DE RÉSILIENCE

Vision plus dynamique de la dyslexie-dysorthographe

La dyslexie-dysorthographe résulte du cumul entre:

### FACTEURS DE RISQUE

- Déficit phonologique
- Déficit accès lexical
- Déficit langage oral
- Déficit traitement visuel
- Difficultés d'attention
- Autres facteurs externes ( ↓soutien familial et scolaire, ↓exposition à la littérature ...)



### FACTEURS DE RÉSILIENCE

- Accès à un enseignement explicite et structuré ♥
- Bonnes habiletés cognitives et langagières
- Mentalité de croissance
- Capacités d'adaptation
- Autres facteurs externes ( ↑soutien familial et scolaire, ↑ exposition à la littérature ...)

# MANIFESTATIONS ET DIFFICULTÉS OBSERVABLES



## LECTURE

### MANIFESTATIONS

- Erreurs en lecture (lire mauvais mot)
- Lecture lente, hésitante et saccadée (non automatisée)

### CONSÉQUENCES SECONDAIRES

- Difficultés de comprehension en lecture en raison de la difficulté à identifier les mots
- Lenteur dans les tâches nécessitant de la lecture
- Effet sur le développement du vocabulaire et des connaissances sur le monde en raison des expériences réduites en lecture (Effet Mathieu)
- Rendement inconstant
- Peu d'intérêt pour la lecture



## MANIFESTATIONS ET DIFFICULTÉS OBSERVABLES

### ÉCRITURE

#### MANIFESTATIONS

- Fautes d'orthographe lexicale
- Difficulté à copier les mots

#### CONSÉQUENCES SECONDAIRES

- **Lenteur** d'exécution du **geste** d'écrit, hésitations
- **Erreurs grammaticales**
- **Pauvreté des textes** écrits comparativement aux idées évoquées
- Rendement **inconstant**
- **Lenteur** dans les **tâches** nécessitant l'écriture (ex.: prise de notes)



# PRINCIPE DE BASE POUR LES INTERVENTIONS

Miser sur l'enseignement explicite

+++



# ENSEIGNEMENT EXPLICITE

Enseignement structuré, direct et systématique

Enseignement de façon explicite, c'est présenter de façon fractionnée les contenus et les stratégies d'apprentissage en procédant par trois étapes :



Modelage



Pratique  
guidée

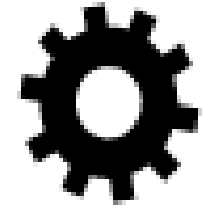


Pratique  
autonome

Source: 2015. RIRE.  
<http://rire.ctreq.qc.ca/2015/12/enseignement-explicite-dt/>

# ENSEIGNEMENT EXPLICITE

## 1. MODELAGE



### Modelage

L'enseignante fait toutes les étapes de la procédure à utiliser en expliquant à voix haute ce qui se passe dans sa tête:

- étape par étape
- parle au «je»
- pas des explications
- clair, concis, précis
- les élèves observent

Consigner l'info dans  
un aide-mémoire

Je vois...  
Je fais...  
Je dis...  
Je me questionne...



Pratique  
guidée

# ENSEIGNEMENT EXPLICITE

## 2. PRATIQUE GUIDÉE

L'enseignant assister l'élève dans son processus de pensée pour qu'il applique la même procédure en se posant les mêmes questions. Amener l'élève à verbaliser sa propre pensée.

- Offrir soutien l'élève
- Accompagner dans les étapes
- Renvoyer à l'aide-mémoire au besoin
- Modéliser une partie de la procédure au besoin
- Rétroaction immédiate
- Renforcement informatif +++
- Étayage (réduire progressivement le support)



Pratique  
autonome

# ENSEIGNEMENT EXPLICITE

## 3. PRATIQUE AUTONOME

L'élève reproduit seul les étapes de la procédure en continuant à verbaliser sa pensée.

- Si l'élève fait des erreurs, retour à la pratique guidée.  
(Ne pas laisser l'élève automatiser une procédure erronée)
- L'élève doit réussir la procédure au moins trois fois avant d'être laissé réellement seul.

DYS-DYS

# LECTURE

## Comment SOUTENIR et STIMULER?



# SOUTENIR ET STIMULER

## LA LECTURE DE SYLLABES



- Apprendre à lire du simple au complexe – **contrôler les graphèmes à fusionner**

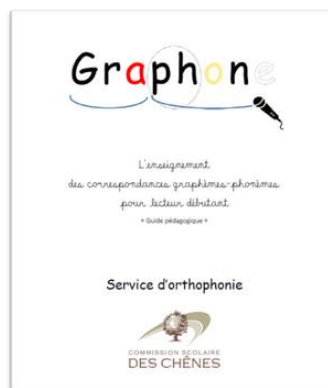
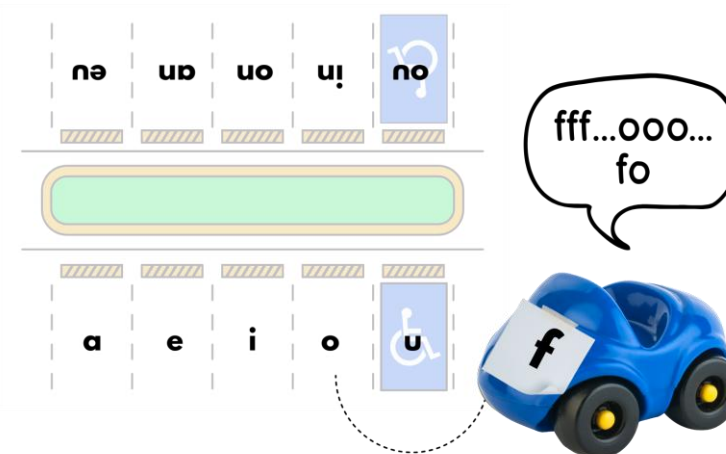
1) Graphèmes qui s'allongent



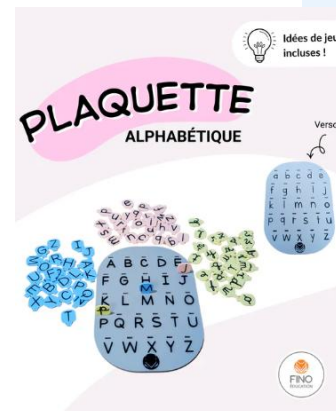
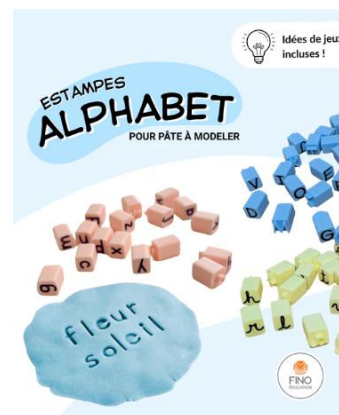
2) Graphèmes brefs



# Suggestions de matériel



Graphèmes magnétiques





# SOUTENIR ET STIMULER

## LA LECTURE DE SYLLABES ET DE MOTS



- Apprendre à lire du simple au complexe – **contrôler les structures syllabiques présentées**

SIMPLE

COMPLEXE

SYLLABES SIMPLES ----- SYLLABES COMPLEXES ----- MOTS SIMPLES ----- MOTS COMPLEXES

**ma**

**do**

**il**

**val**

**pli**

**arc**

**lilas**

**matin**

**bateau**

**mardi**

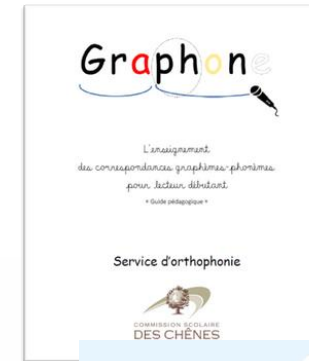
**bravo**

**pardon**

# Suggestions de matériel



Vol. 1, 2, 3, 4, 6, 7



Graphèmes magnétiques



# Suggestions de matériel

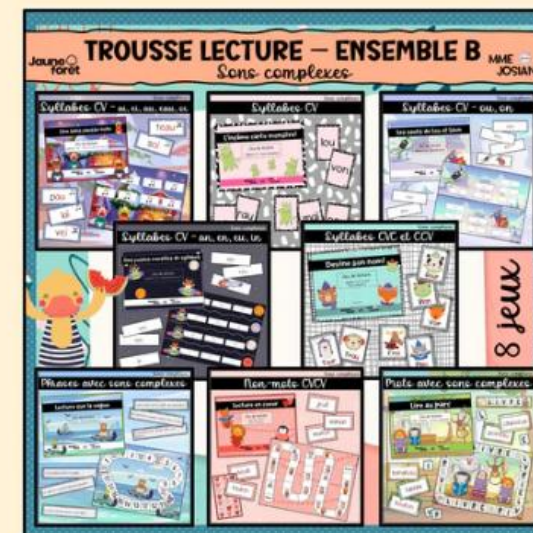
SÉLECTION FINO 



SÉLECTION FINO 



SÉLECTION FINO 





# Suggestions de matériel



# Suggestions de matériel



# Suggestions de formations

Comprendre  
comment enseigner  
progressivement



Pour découvrir  
des idées de jeux



# SOUTENIR ET STIMULER

## CONFUSIONS AUDITIVES



- Aider à distinguer les graphèmes avec une sonorité semblable.

Ex.: f/v, b/d, ch/j, c/g, p/t, m/n, t/d, b/p.



### QUESTIONS À GARDER À L'ESPRIT

**L'élève sait-il comment articuler le son (mouvement moteur) ?**



**NON**

Commencer par des exercices d'articulation pour enseigner à l'élève le bon mouvement de la bouche. Avant de travailler la lecture, il faut lui permettre de maîtriser le mouvement moteur associé au son. On doit l'aider à « sentir » comment le produire. Utiliser un miroir, des gestes ou des indices visuels (comme montrer où placer les lèvres, la langue, etc.) pour guider l'élève dans la production correcte du son.

**L'élève arrive-t-il à discriminer auditivement ces deux sons ?**



**NON**

Commencer par des activités de discrimination auditive en isolant le son à travailler. Proposer des jeux d'écoute où l'élève identifie ou trie des mots contenant le son ciblé, d'abord de façon isolée et ensuite en opposant les phonèmes proches. Apprendre à distinguer les phonèmes à l'oral facilitera l'apprentissage de la lecture et de l'écriture.

Mettre la main sur la **gorge** pour percevoir la **vibration**.

Observer la position des **lèvres** et sentir si la **langue appuie derrière les dents**.





# Suggestions de matériel



**Recommandation:**  
Travailler chaque graphème à l'isolé d'abord.  
Ensuite, les mettre en opposition.



isolé

Isolé  
+  
opposition





# SOUTENIR ET STIMULER

## FLUIDITÉ (précision, débit, prosodie)

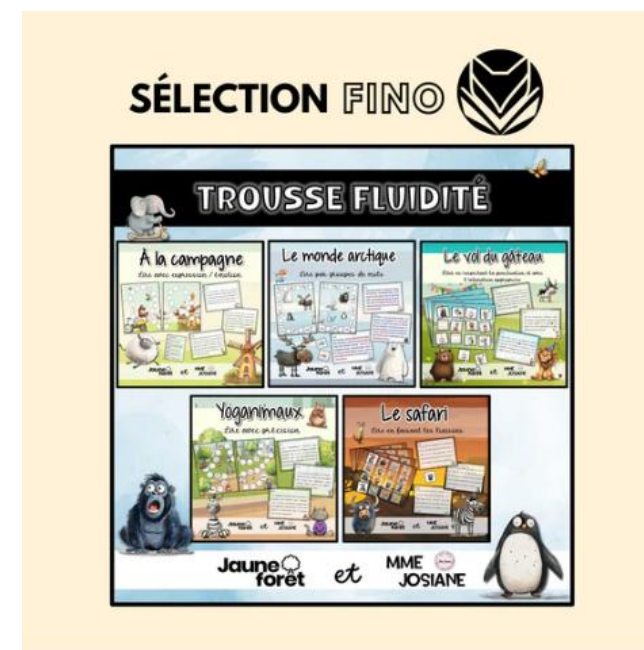
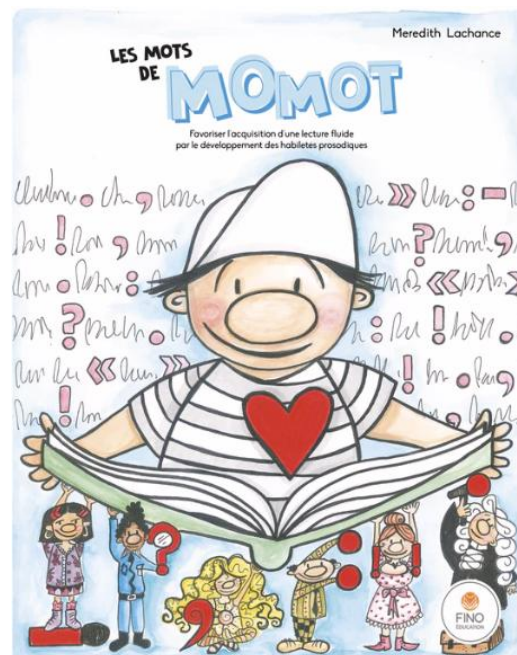


- Lecture de BD (distribution des personnages parmi les élèves)
- Théâtres de lecteurs
- Enregistrer le texte lu par l'enfant en lui donnant la chance de s'écouter et se réenregistrer autant qu'il le souhaite jusqu'à ce qu'il soit satisfait.
- Se pratiquer et enregistrer son texte avec une application d'animation de personnage (ex.: [Créateur de vidéos d'animation Adobe Express](#))
- Bandes rythmo —————→
- Livres décodables ou activités avec phrases décodables
- Pour d'autres idées d'activités pour travailler la fluidité, voir [ADEL-UQAM - Fluidité](#)



# Suggestions de matériel

## LIVRES DÉCODABLES



# Suggestion de formation



# SOUTENIR ET STIMULER

## COMPRÉHENSION EN LECTURE



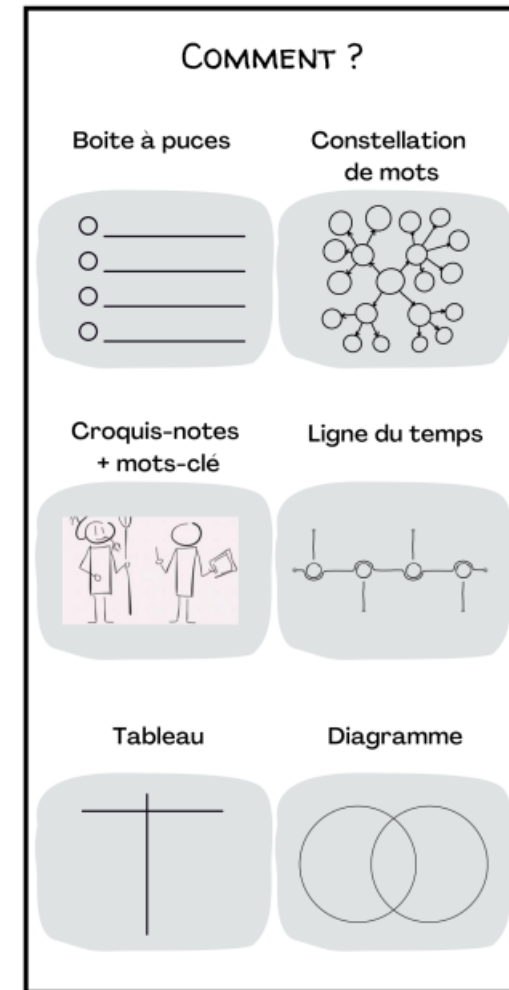
- Lire les mots difficiles pour l'élève à l'avance
- Lecture avec un pair (mots difficiles, en alternance, passage lu 1x par l'élève fort suivi de 1x par l'élève plus faible, lecture à l'unisson...)
- Encourager à utiliser la synthèse vocale lorsque c'est possible.
- Lecture en 2 temps. 1) Lecture enregistrée 2) Écoute de sa lecture et annotations
- Annoter, surligner les mots clés ou les éléments importants dans le texte et dans les questions pour l'aider à les mémoriser ou à les retrouver
- Pour les plus vieux qui lisent des romans, encourager l'élève à s'arrêter régulièrement pour résumer l'information avec des mots clés, des idées principales ou même compléter un organisateur graphique ou une ligne du temps qui fait ressortir la chronologie des événements

# PRISE DE NOTES

- S'arrêter
- identifier les éléments importants
- les organiser
- les relier entre eux

pour favoriser la compréhension  
et la rétenion de l'information.

ENSEIGNEMENT EXPLICITE

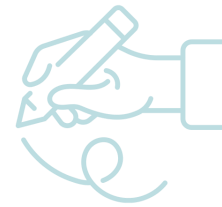


Source: Larivière (2023). Lire c'est comprendre le message de l'auteur.

DYS-DYS

# Écriture

## Comment SOUTENIR et STIMULER?



# SOUTENIR ET STIMULER

## ÉCRITURE - GÉNÉRAL



Si un élève est en très grande difficulté (ex.: difficulté à écrire tous les sons dans les mots), en situation d'apprentissage, explorer s'il est possible d'adapter ou de modifier certaines tâches afin de lui permettre de vivre des succès.

Par exemple:

- Diminution du nombre de mots à l'étude.
- Viser un objectif différent (ex.: écrire au son, compléter le mot...).
- Corriger en indiquant seulement le nombre de mots bien réussis.
- Permettre de consulter la liste de mots à l'étude pour s'autocorriger.
- Permettre d'utiliser les outils d'aide technologiques et mettre l'accent sur l'utilisation efficace des outils et une occasion de plus pour pratiquer.
- Demander de corriger une section de texte seulement.
- Demander de corriger un type d'erreur à la fois seulement.
- Lire le texte de l'élève à voix haute pour l'aider à repérer les erreurs audibles (ex.: syntaxe, ponctuation, grammaire, orthographe).

# SOUTENIR ET STIMULER

## ÉTUDE DE MOTS D'ORTHOGRAPHE



**Analyser les mots à étudier afin de simplifier la tâche d'étude**

- Faire ressortir la règle orthographique ou la graphie difficile présente dans tous les mots

**ba**igner   **ga**igner   **li**gne   **so**igner

- Faire ressortir les mots faciles (qui s'écrivent aux sons) et ceux plus difficiles. N'étudier que les mots difficiles.

**ba**igner   **ga**igner   **li**gne   **so**igner

- Dans les mots difficiles, cibler la partie piège et aider l'enfant à trouver une façon de la mémoriser (régularité, autre mot connu, mot de la même famille, dessin, chanson, blague...).

dev**an**t      **av**ant

**échelle**



# SOUTENIR ET STIMULER

## ÉTUDE DE MOTS D'ORTHOGRAPHE



- Quand c'est possible, utiliser les mots de la même famille pour aider à mémoriser l'orthographe des mots nouveaux (morphologie).

ajout dos mauvais précis  
patin lapin prochain terrain

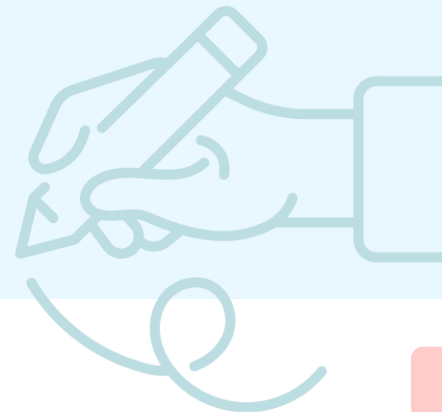
- Diversifier les façons d'étudier les mots (lire, analyser, épeler, écrire, dessiner, chanter, bouger...) et toujours associer le mot à son sens.
- Aider l'élève à analyser l'orthographe des mots afin d'identifier ceux qui sont plus difficiles. (ex.: Certains mots ont plus de chance d'être ratés que d'autres).

piano

ambulance

# SOUTENIR ET STIMULER

## ÉCRITURE DE MOTS



Matériel de manipulation

- L'aider à découper les mots en syllabe et étirer les sons

acrobate



a---cro---bate



a---c-r-o---b-a-t(e)

- Plutôt que de faire écrire tous les mots, demander de compléter les mots avec les lettres manquantes (ex.: les lettres pièges ou plus difficiles)

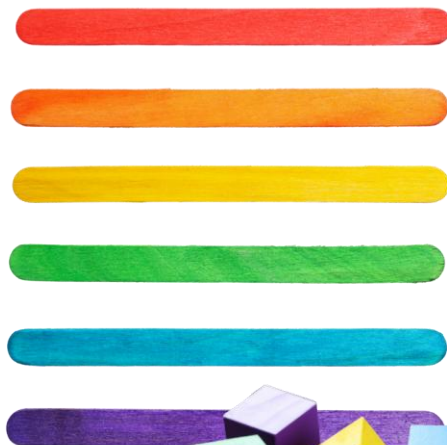
Tr\_\_\_\_bler

- Écrire des mots inventés pour s'assurer que tous les sons sont retranscrits. Possible de le faire à l'ordinateur et d'utiliser la rétroaction vocale de la synthèse vocale à prendre conscience de ses erreurs et s'autocorriger.
- Permettre de donner ses réponses à l'oral ou de les enregistrer.
- Écrire les mots difficiles pour lui, au besoin

# Suggestions de matériel

soutenir le passage de l'oral à l'écrit

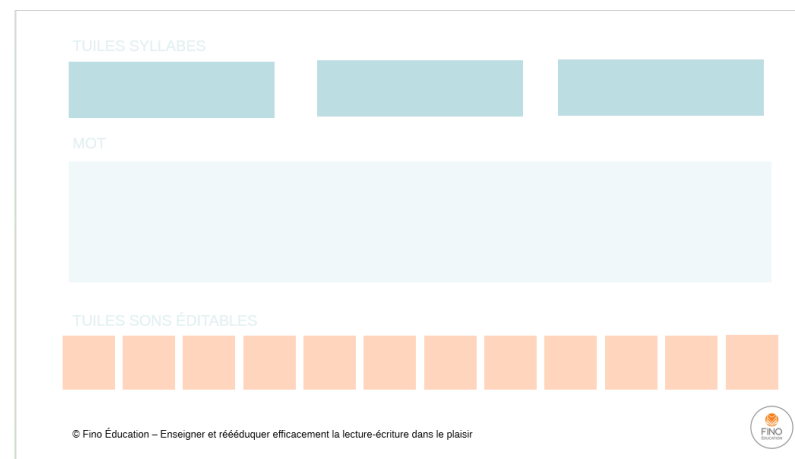
syllabes



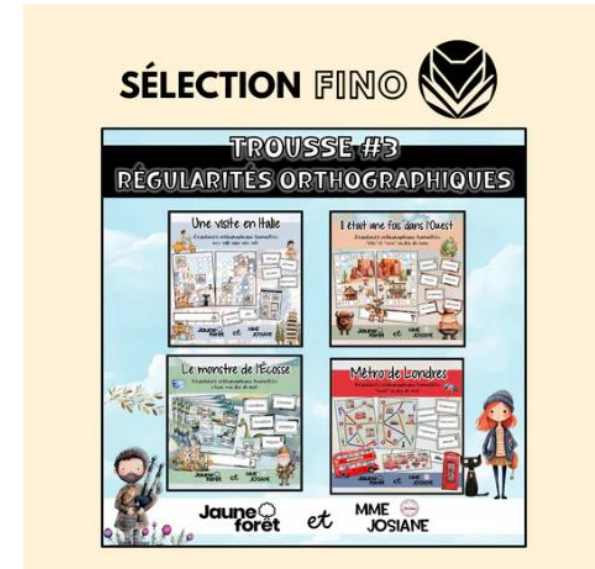
phonèmes



Pour manipuler sur Powerpoint



# Suggestions de matériel



# Suggestions de formations



EN LIGNE

**FORMATION**

Enseigner l'orthographe lexicale de façon explicite et optimale

FINO EDUCATION



EN LIGNE

**FORMATION**

Fondements et interventions ciblées : le code orthographique

FINO EDUCATION



EN LIGNE

**FORMATION**

Ma boîte à outils morphologique pour l'orthographe lexicale

FINO EDUCATION



EN LIGNE

**FORMATION**

Fondements et interventions ciblées : la morphologie

FINO EDUCATION

# MERCI DE VOTRE ÉCOUTE.

Questions ? Commentaires ?

