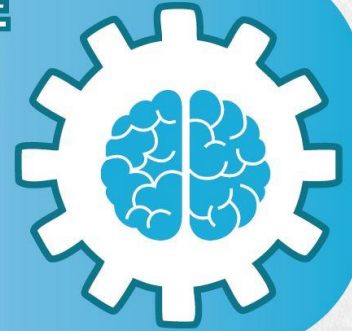


LA PÉDAGOGIE DE LA RÉUSSITE MAITRISE LE CONTENU



- on tient à l'apprentissage autodirigé;
- il existe des possibilités d'apprentissage continu (et de récupération de crédits);
- l'apprentissage est systématique et graduel, au fur et à mesure que les élèves maîtrisent la matière;
- l'évaluation formative est utilisée pour fournir une rétroaction continue;
- le temps ne pose plus d'obstacle à l'apprentissage;
- on se sert de la rétroaction pour faire avancer l'apprentissage des élèves.

Pratiques gagnantes/succès	La rétroaction sur les évaluations de mon enseignement. Donner du temps aux élèves. Collaboration entre collègues d'une même matière. Pas de FLEX mais enrichissement, RAI, PPO La pédagogie de la réussite, l'apprentissage en continu, on utilise beaucoup l'évaluation formative pour s'assurer des succès de nos élèves. Cours de récupération de crédits (adapter la programmation de l'élève).
En cheminement	Apprentissage continu (cours en ligne, cours d'été) Reprise de cours Application des principes liés à l'enseignement explicite/efficace (Bissonnette) Prendre le temps de rencontrer et de discuter avec chaque élève de ses besoins, forces.
Défis	Enseignement traditionnel, pas assez d'évaluation formative. Nous souhaitons développer une culture d'évaluation (formative) pour l'apprentissage. Donner plus de temps aux élèves nécessaires.
???	

*Mentionné plusieurs fois

PERSONNALISATION

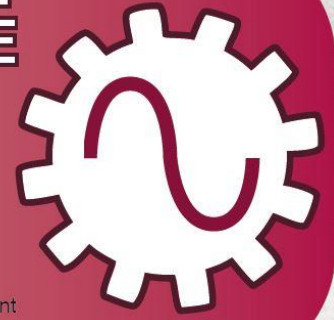


- la communication et la planification se font à l'avance pour obtenir l'adhésion des élèves, des parents et des enseignants;
- on trouve des programmes d'enseignants conseillers qui visent l'établissement de liens et d'un rapport avec les élèves;
- on utilise plusieurs formes d'évaluation différentes pour connaître les connaissances existantes, les champs d'intérêt et les aptitudes des élèves afin de les aider à enrichir ces connaissances et de multiplier leurs possibilités d'apprentissage;
- on propose aux élèves une gamme de voies d'apprentissage professionnel, y compris des parcours d'apprentissage non traditionnels;
- les portfolios, ainsi que les cyberportfolios, permettent aux élèves de mettre leur travail en valeur;
- on encourage l'enseignement et l'apprentissage interdisciplinaires;
- les élèves ont la possibilité de récupérer des crédits.

<p>Pratiques gagnantes/succès</p>	<p>Initiatives et projets : Radio, téléjournal, improvisation Reformuler les EPT. Partenariat avec une plus grande polyvalence. Cours compressés en avant-midi (absences prévues d'un groupe, annulation du transport, etc.). Échanges entre écoles pour plus d'options. Cours en ligne. RAP (6 à 8 élèves en stage dans l'école ou à l'extérieur dans la communauté). Enseignants qui prennent le temps de rencontrer les élèves, les élèves ne sont pas des numéros. Commencer la planification des cours dès la 9^e année par les élèves, faire la programmation sur 3 ans * Cheminement académique personnalisé. Plan d'intervention fait par l'équipe du secondaire. Flexibilité en évaluation, droit de reprise, ouverture vers la réussite pour tous. Mise en œuvre de <i>Career cruising</i> Horaire individuel Tableau des données</p>
<p>En cheminement</p>	<p>Libérer les enseignants afin qu'ils puissent développer des projets interdisciplinaires. Crédits à double reconnaissance Équivalences universités collèges</p>
<p>Défis</p>	<p>Comment permettre aux élèves de prendre plus de temps pour acquérir le nécessaire à sa réussite.</p>
<p>???</p>	

*Mentionné plusieurs fois

DANS UN ENVIRONNEMENT D'APPRENTISSAGE FLEXIBLE



- l'apprentissage est axé sur l'élève;
- les élèves sont responsables de leur apprentissage;
- les élèves disposent de plusieurs voies d'accès au programme d'études, ainsi que de plusieurs façons d'en sortir;
- les enseignants sont mieux équipés pour décider de la façon de structurer leur temps dédié à l'enseignement;
- les nouvelles technologies facilitent l'apprentissage en ligne et la formation individuelle accompagnée par l'enseignant;
- les élèves contrôlent mieux le lieu, le moment et le contenu de l'apprentissage; ils sont plus motivés et transforment ainsi leurs expériences en apprentissages.

<p>Pratiques gagnantes/succès</p>	<p>Horaire des rencontres avec les 10-11-12 et la 9^e année concernant les choix de cours. Accommoder nos élèves et offrir davantage de cours. Nous offrons pour la première fois des arts visuels et anglais en 10^e et 11^e Partenariat avec une grosse école pour élargir l'offre pédagogique (cours d'options) et parascolaire. Projet AVAN Stabilité des enseignants dans une matière Temps d'enseignement en dehors des heures traditionnelles Faire des sessions d'enrichissement Environnement flexible (les élèves choisissent les lieux où ils se sentent à l'aise pour étudier). Avoir des étudiants disponibles.</p>
<p>En cheminement</p>	<p>Temps et environnement flexibles. Mentorat, études efficaces, enrichissement, salles d'étude. Varier les offres de cours à option pour les 7 à 9 et les 10 à 12</p>
<p>Défis</p>	<p>Enseignement 1 à 1 (RAI) Plus de temps Enseignants (multi disciplinaire) Horaire qui honore la collaboration Dépendance à la technologie Contraintes du curriculum (entrave à la flexibilité)</p>
<p>???</p>	

*Mentionné plusieurs fois



L'ENGAGEMENT FAMILIAL ET COMMUNAUTAIRE

- des stratégies sont en place à l'échelle de l'école pour engager la famille et la communauté;
- la communauté est contente des possibilités d'apprentissage offertes aux jeunes;
- les parents participent davantage à l'apprentissage et ils en comprennent les objectifs, l'importance et la valeur;
- les élèves vont régulièrement dans la communauté pour apprendre;
- les écoles sont davantage ouvertes au public;
- les entreprises et les industries sont invitées à devenir des partenaires de l'éducation qui a lieu à l'école.

<p>Pratiques gagnantes/succès</p>	<p>ALC dans les écoles Maximiser l'engagement des jeunes en communauté (parlement jeunesse, RAJE, etc.) Utilisation des ateliers conversations de la FPFA Engagement des élèves dans diverses activités au sein de l'école (foire aux métiers, collecte de bouteilles, semaine de la francophonie, etc.) * Travailler avec : la Girandole, CDM, Unithéâtre Carte scolaire communautaire Partenariat important et vivant avec l'ACFA et la radio BSJ Centre scolaire et communautaire Les parents sont les bienvenus Esprit de famille Visibilité de nos écoles sur les réseaux sociaux</p>
<p>En cheminement</p>	<p>Ministère des affaires communautaires</p>
<p>Défis</p>	<p>Implication des parents aux activités de l'école * Loin des services des grandes villes Engagement de la communauté Parents peu présents, clientèle d'immigrants</p>
<p>???</p>	

*Mentionné plusieurs fois

QUAND L'ÉVALUATION EST UNE PRIORITÉ

- on utilise des moyens d'évaluation divers, y compris des portfolios, des démonstrations d'apprentissages, des projets d'application et des évaluations du rendement;
- l'évaluation fait partie d'un processus d'apprentissage dont se servent les enseignants pour adapter l'enseignement, favoriser l'apprentissage et évaluer la maîtrise des élèves;
- les attentes claires en fonction de normes élevées génèrent une culture d'amélioration continue;
- on donne la possibilité aux élèves de tenter leur chance à nouveau et de réaliser les travaux manqués;
- on utilise des systèmes de notation justes, précis et souples, et les enseignants se fient à leur jugement professionnel pour calculer la note finale du cours;
- le perfectionnement professionnel permet aux enseignants d'apprendre à gérer et à utiliser les données qu'ils prélèvent.



<p>Pratiques gagnantes/succès</p>	<p>Toutes les évaluations doivent être faites avec des suivis dans des temps raisonnables pour mieux évaluer ce que l'élève maîtrise ou ne maîtrise pas. Laisser une 2^e chance pour les évaluations. Les élèves peuvent reprendre un examen selon les critères établis par l'équipe école. Aucun point enlevé pour les retards Note additionnée à la fin, BSJ Utilisation de l'évaluation formative Reprises d'évaluations Formation des enseignants Permettre aux élèves de prendre le temps de comprendre la matière Rattrapage d'évaluation manquée CAD (bibliothèque ouverte tous les jours) Politique de reprise d'examen Ne pas accepter de travaux qui ne sont pas bien faits ou compris</p>
<p>En cheminement</p>	<p>Comment amener les élèves de 7, 8, 9 à vivre du succès avec l'engagement. Apprendre comment réagir devant l'échec et mieux les diriger. Les enseignants font de leur mieux pour diversifier les formes d'évaluation. Diversification des méthodes d'évaluation.</p>
<p>Défis</p>	<p>Harmoniser les pratiques à l'école sur l'évaluation. Évaluation diverses à travailler Appliquer une évaluation juste, ne pas "sur noter" ou "sous noter" Parler le français à l'école Évaluation formative afin de fournir le nombre de preuves requises dans la politique.</p>
<p>???</p>	

*Mentionné plusieurs fois



DES RELATIONS SIGNIFICATIVES

- aucun élève ne reste dans l'anonymat;
- les enseignants et les élèves communiquent régulièrement;
- les élèves voient leurs enseignants comme des mentors;
- les élèves sont soutenus dans leurs tentatives d'atteindre l'excellence ou de répondre à des normes élevées;
- les enseignants instaurent la confiance en respectant leurs engagements envers les élèves.
- les enseignants et les élèves se respectent

Pratiques gagnantes/succès	Participation active dans les activités avec les élèves (Scubba, théâtre, musique) Consultations formelles et informelles des élèves Période "d'attaque" Accès des élèves aux profs pour de l'aide "je donne souvent des informations et les élèves viennent me voir ce qui développe une communication" Google Classroom pour faciliter la communication Code de vie, geste réparateurs Relation enseignants/élèves Disponibilité des enseignants en dehors des heures fixes d'école Consultations formelles et informelles des élèves Prof attiré à un élève en besoin en rencontres quotidiennes Classes titulaires Système de bons coups Chaque enseignant croit en sa relation avec leurs profs. Ils se sentent importants et non anonymes
En cheminement	Disponibilité des enseignants et des spécialistes à qui les élèves puissent se confier.
Défis	
???	

*Mentionné plusieurs fois

UN PROGRAMME D'ÉTUDES RIGOUREUX ET PERTINENT



- le matériel pédagogique et les stratégies d'évaluation reflètent la rigueur et la pertinence du programme;
- les devoirs consistent principalement en la mise en pratique des notions et des compétences dans un contexte réel;
- les enseignants soutiennent et encouragent les élèves pour qu'ils répondent aux normes élevées fixées pour eux;
- les enseignants remarquent les stratégies qui fonctionnent et ils se les passent.

Pratiques gagnantes/succès	<p>CAD Cours à distance Tutorat Temps de rattrapage Partir des compétences des enseignants qui ont des qualités plus complémentaires pour offrir une variété d'ÉPT PPO et Évaluation pour l'apprentissage Bien connaître son programme d'étude (spécialistes) Collaboration Offrir tous les cours de base en français Tous les matins à EIR</p>
En cheminement	<p>Partage de stratégies via les sessions d'approche collaborative Mise en œuvre d'un RAT (réponse à l'intervention) structurée et systématique</p>
Défis	<p>La grande rotation du personnel BSJ Difficile de passer les stratégies gagnantes</p>
???	

*Mentionné plusieurs fois



LES RÔLES DES ÉDUCATEURS ET LE PERFECTIONNEMENT PROFESSIONNEL

- des structures sont créées pour mieux soutenir les nouveaux types de relations pour l'apprentissage;
- on encourage la collaboration et la prise de décision partagée;
- les administrateurs font partie de la communauté d'apprentissage et leur rôle de chef de file prend de l'ampleur;
- les enseignants constituent un corpus de façons d'aborder l'apprentissage qui ne cesse de s'enrichir et auquel tous ont accès;
- les enseignants collaborent pour améliorer la conception et la prestation du programme d'études.

<p>Pratiques gagnantes/succès</p>	<p>Assister à plusieurs formations durant l'année. Équipe de collaboration (entre enseignants) 1 fois par année. La collaboration et le partage des connaissances. Cours en ligne sur l'enseignement efficace TELUQ pour l'ensemble des enseignants. Mise en œuvre de l'approche collaborative de <i>Hewson et CAPS</i> Rencontres collaboratives entre prof*</p>
<p>En cheminement</p>	
<p>Défis</p>	<p>Le DG et le conseil questionnent le montant de développement professionnel fait par un enseignant. Faciliter le perfectionnement fait par les nouveau enseignants par des prof d'autres écoles. Partage des connaissances du programme</p>
<p>???</p>	

*Mentionné plusieurs fois

DES ÉCOLES ACCUEILLANTES, BIENVEILLANTES, RESPECTUEUSES ET SÉCURITAIRES

- on attache beaucoup d'importance à la voix des élèves, on l'écoute et on y donne suite;
- les attentes sont élevées à l'endroit de tous les élèves;
- les élèves sont respectueux dans leur discours et leurs actions;
- les élèves et le personnel enseignant sont attentifs aux autres;
- on s'attend à ce que les responsabilités soient partagées;
- les enseignants sont responsables de tous les élèves et pas seulement de ceux à qui ils enseignent;
- on tire fierté de la diversité.



<p>Pratiques gagnantes/succès</p>	<p>Encadrement Surveillance partagée Accueil des élèves Option : (mécanique, arts, coiffure) Les BBSV (rassemblement au Centre-est : Beauséjour, Beaux-Lacs, Sommet, Voyageur) Être inclusif Favoriser la collaboration * Aide de l'ALC (conseil étudiant, activités, identité franco) Cercle d'optimisation Offres d'activités diversifiées, sports, jeux vidéo, salle de jeu, musique Rencontres collaboratives * Activités diversifiées * Cantine, salon étudiant, gymnase disponible les matins et diners * Mise en œuvre d'un code de vie axé sur le soutien au climat scolaire positif</p>
<p>En cheminement</p>	<p>Restructuration du conseil d'élèves Donner une voix aux jeunes Ministère de la culture Tirer fierté de la diversité Grand rassemblement au gymnase</p>
<p>Défis</p>	<p>Donner une voix aux jeunes L'usage de la technologie, parler de l'intimidation en ligne et à la maison.</p>
<p>???</p>	

*Mentionné plusieurs fois

