



# Gustav Klimt

## Biographie :

Gustav Klimt est un peintre autrichien de la fin du 19e siècle et du début du 20e, né à Vienne (Autriche) en 1862, mort en 1918.

C'est un peintre du courant du symbolisme : artistes qui ne peignent pas ce qu'ils voient, mais ajoutent au monde réel des symboles mystérieux représentant un monde imaginaire et masqué.

Il a fait partie du mouvement Art nouveau : artistes qui rejettent la peinture classique de la Renaissance et préfèrent un art décoratif et architectural accessible à tous.

Sa période la plus connue est son Cycle de l'Or, qui débute en 1903 par une visite à Ravenne, en Italie. Là-bas, il découvre un style byzantin marqué par l'utilisation de l'or. Jusqu'en 1909, il peint ses œuvres les plus emblématiques.

## L'arbre de vie :

- En 1904, un riche banquier belge, Adolphe Stoclet, lui commande la réalisation des mosaïques murales de la salle à manger d'un luxueux palais qu'il construit à Bruxelles. Toute la richesse décorative de Klimt éclate dans ces trois panneaux, "L'Attente", "l'Arbre de Vie" et dans "L'Accomplissement". Ce triptyque fait partie du « cycle d'or ».
- Klimt est un peintre symbolique, et chaque élément du tableau est à interpréter pour en saisir le sens. "L'Arbre de Vie" est la partie centrale de la fresque. A la gauche, le personnage représenté symboliserait l'attente. Ceux de droite, l'amour, c'est-à-dire l'accomplissement. L'envie de Klimt, en réalisant cette scène, était de montrer un jardin de l'art et de l'amour éternel, qui ne fanerait jamais
- On remarque des éléments caractéristiques que l'on retrouve dans d'autres œuvres de Klimt : **des motifs décoratifs comme ceux d'une mosaïque, des formes géométriques, l'œil égyptien, l'or**. L'Arbre de vie est couvert de taches et de formes superposées : rondes, ovales, triangulaires, plus ou moins carrées.
- L'Arbre montre **le cycle de la vie** : l'arbre perd ses feuilles en automne, et elles repoussent au printemps suivant. L'Arbre symbolise la nature, avec la présence de l'oiseau et des fleurs qui l'accompagnent, et a une portée universelle car

l'arbre réunit le monde sous-terrain par les racines, le monde terrestre par le tronc et le ciel par ses branches.

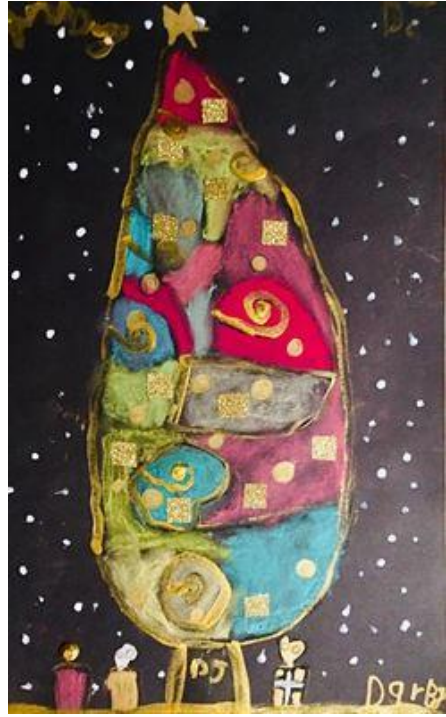
- Il est composé de 7 branches qui se séparent chacune en une multitude de ramifications, lesquelles se terminent en spirales. Chaque élément est porteur de sens. **Les 7 branches représentent la complexité des caractères humains**, agités d'humeurs contraires, mais présentes dans un tout. En chacun de nous résiderait le meilleur comme le pire. **La spirale est symbole du cycle, de la vie qui se répète.** Elle représente à la fois le commencement et l'aboutissement de tout.
- **L'arbre de vie est un sujet millénaire.** Dans la Bible, on trouve deux arbres dans le Jardin d'Eden : l'Arbre de vie et l'Arbre de la Connaissance, dont Eve croquera le fruit. L'Arbre de Vie y représente l'immortalité. On le retrouve dans différentes cultures partout dans le monde, mais sa symbolique varie selon les pays et les croyances. Par exemple, au Proche et au Moyen-Orient, l'Arbre de Vie symbolise l'immortalité. Dans la Chine ancienne et chez les Indiens, cet arbre pousse au centre de l'univers. Chez les Juifs, il représente les Lois de l'univers. Dans le Bouddhisme, il est appelé "le Bodhi »: c'est au pied de cet arbre en Inde que le Bouddha a eu l'éveil et a donné ses premiers enseignements.

#### Matériel nécessaire :

- Carton noir (support)
- Feutres métalliques (or, bronze, argent) (Dollarama, Dollar Tree, Staples)
- Crayons de bois métalliques (Crayola – Staples, Crayons à colorier métalliques - Dollarama)
- Crayons de cire pour **papier construction** (Crayola - Staples)
- Washi Tape, feuilles autocollantes dorées (Dollarama), papier doré (barres de chocolat, papier de soie, etc.)
- Colle avec brillants (temps de séchage requis)
- 

Pour maternelle à 3<sup>e</sup> année :





Pour 3<sup>e</sup> année à 6<sup>e</sup> année :



Pour les adolescents :



<http://www.ziletcompagnie.fr/larbre-de-vie-gustav-klimt/>